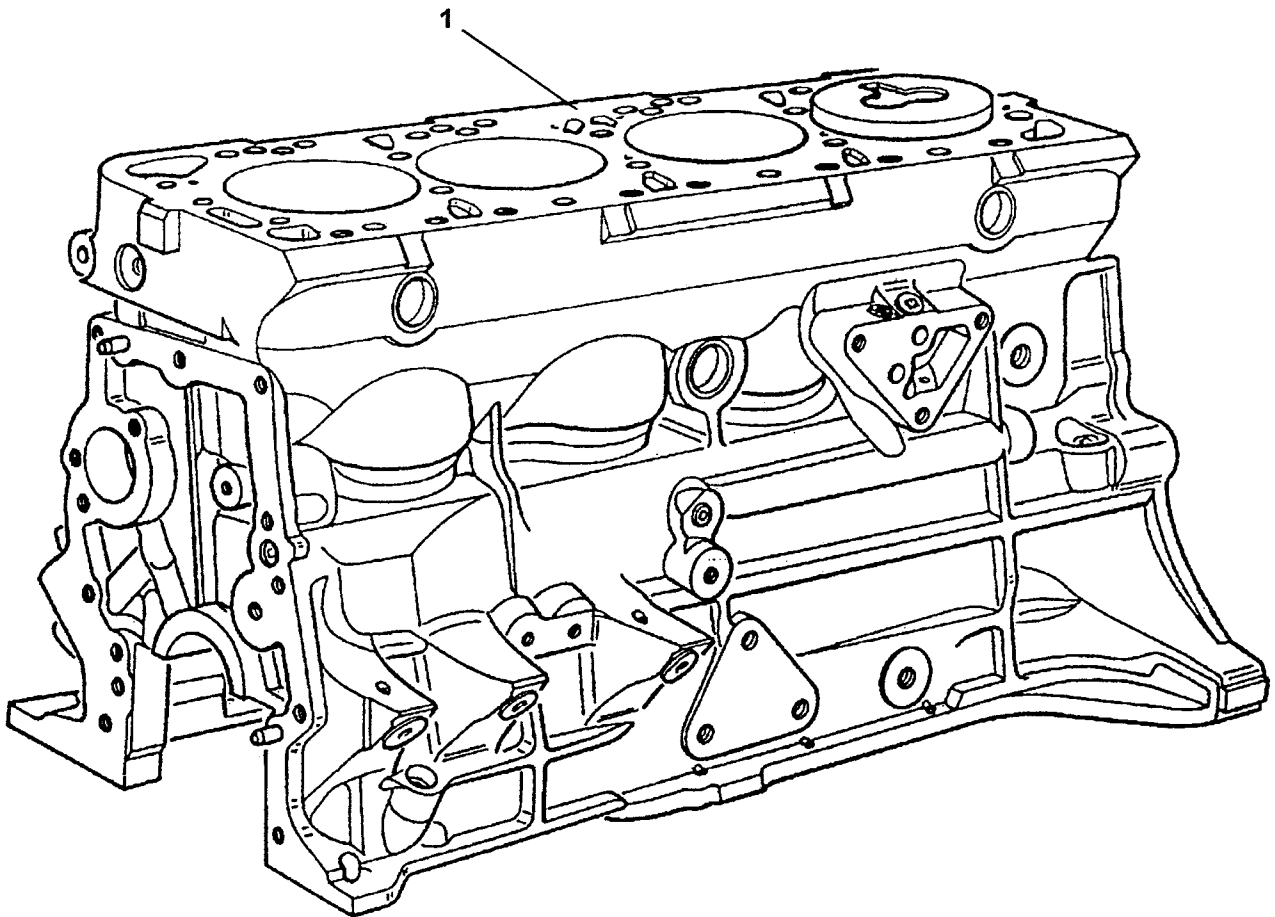


**MOTOREN 2.5 LITER  
KOMPLETT MIT NEBENAGGREGATEN**

<b>BEZEICHNUNG</b>	<b>NEU</b>	<b>ÜBERHOLT</b>
<b>2.5 TURBODIESEL, 97 PS</b>	<b>3900.00</b>	<b>2200.00</b>
<b>2.5 SAUGDIESEL, 75 PS</b>	<b>3450.00</b>	<b>2200.00</b>

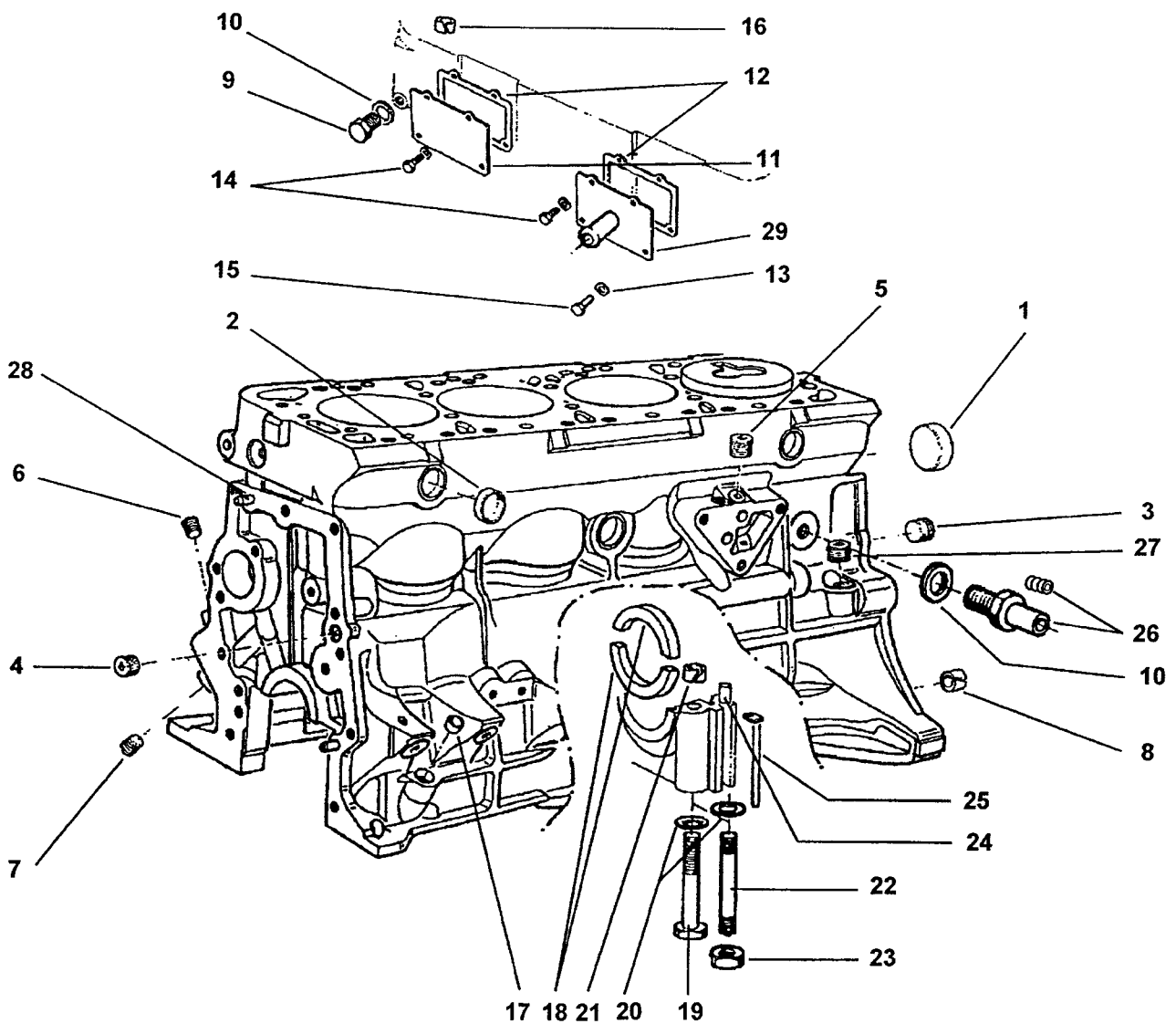
# MOTORGEHÄUSE

NUMMER	BEZEICHNUNG	NEU	GEBRAUCHT
6 1	MOTORBLOCK SAUGDIESEL	1309.90	159.90
6 1	MOTORBLOCK TD	1512.90	253.90



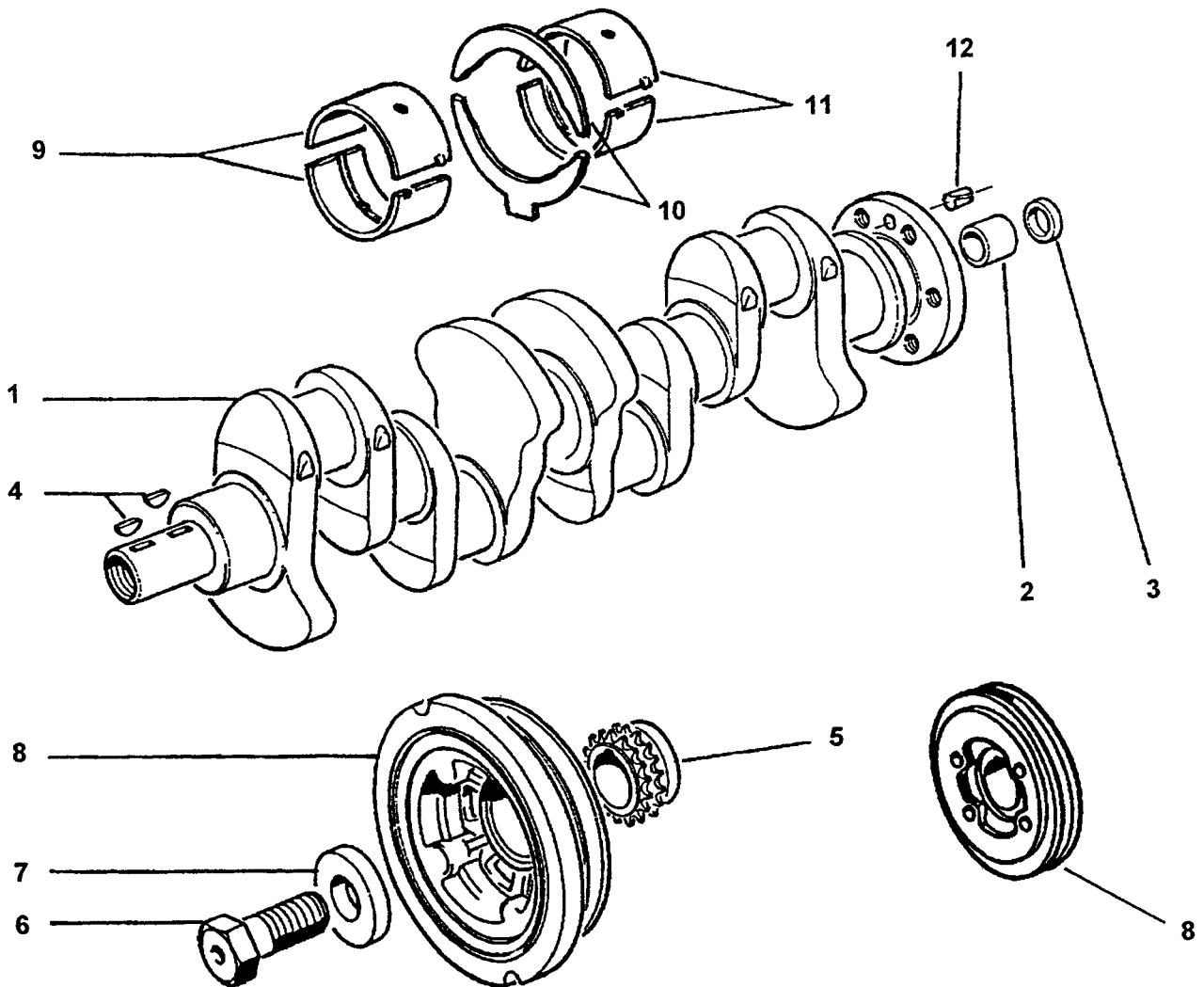
# STOPFEN-SATZ DICHTUNGEN

NUMMER	BEZEICHUNG	NEU	GEBRAUCHT
8 8	PASSSTIFT	-	2.90
8 9	STOPFEN	-	2.90
8 11	SCHAUBLECH	9.90	-
8 12	DICHTUNG	2.90	-
8 15	SCHRAUBE	2.90	-
8 16	PASSSTIFT	-	2.80
8 18	KW DICHTUNG	27.90	-
8 19	SCHRAUBE	-	12.90
8 25	DICHTUNG	15.90	-
8 26	SCHRAUBNIPPEL	-	9.90
O. ABB.	DICHTUNGSSATZ (OHNE KOPFDICHTUNG)	148.90	-



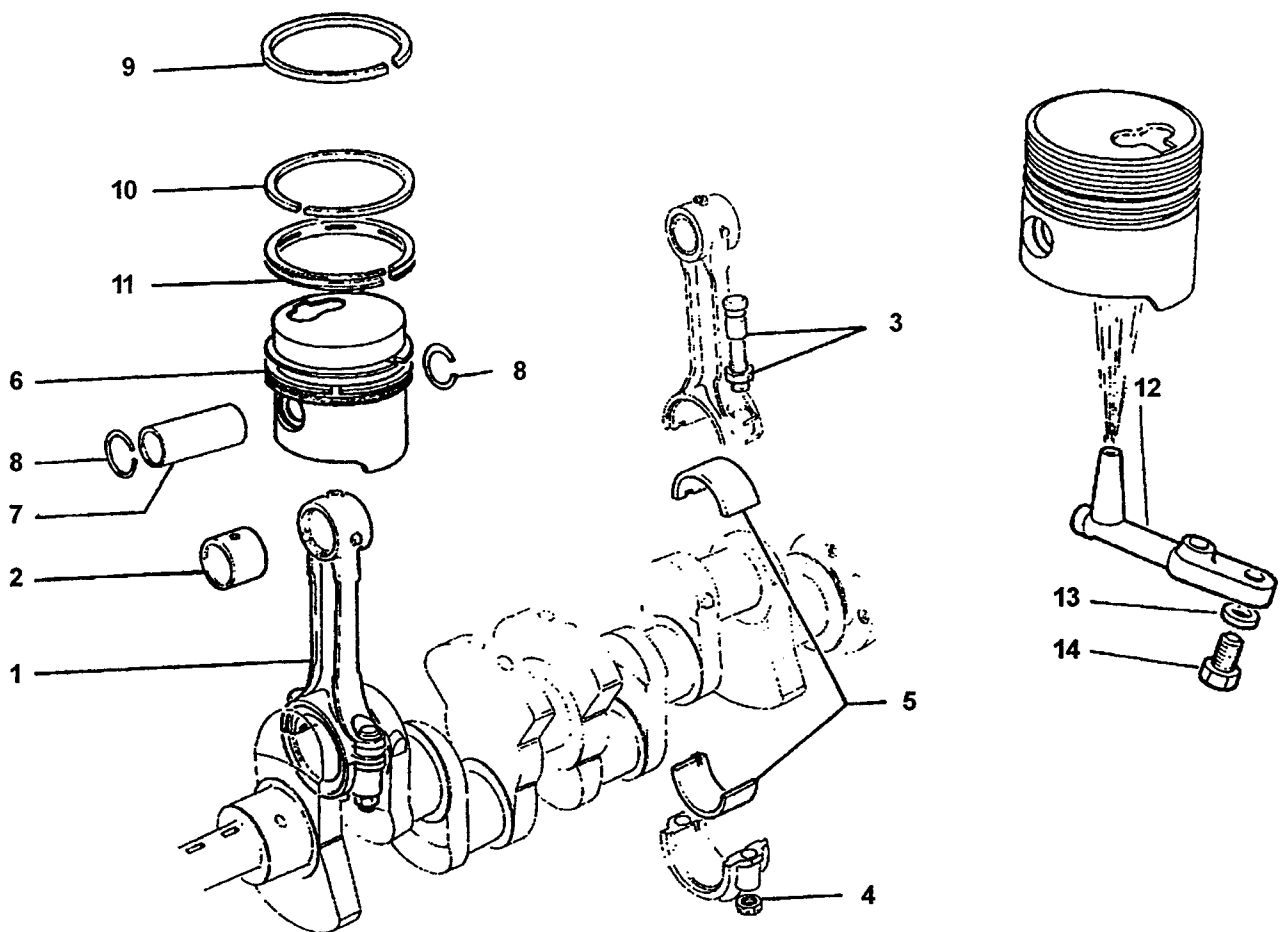
## KURBELWELLEN-ZAHNRÄDER-LAGERSCHALEN

NUMMER	BEZEICHNUNG	NEU	GEBRAUCHT
16 1	KURBELWELLE ÜBERHOLT MIT LAGER	500.90	100.90
16 4	KEIL	-	3.50
16 5	KETTENRAD	-	35.90
16 6	SCHRAUBE	17.90	-
16 7	SCHEIBE	10.90	-
16 8	RIEMENSCHLEIBE	-	40.90
16 9	LAGERSCHALEN KW HAUPTLAGER	54.90	-
16 10	ANLAUFSCHLEIBEN	30.90	5.00



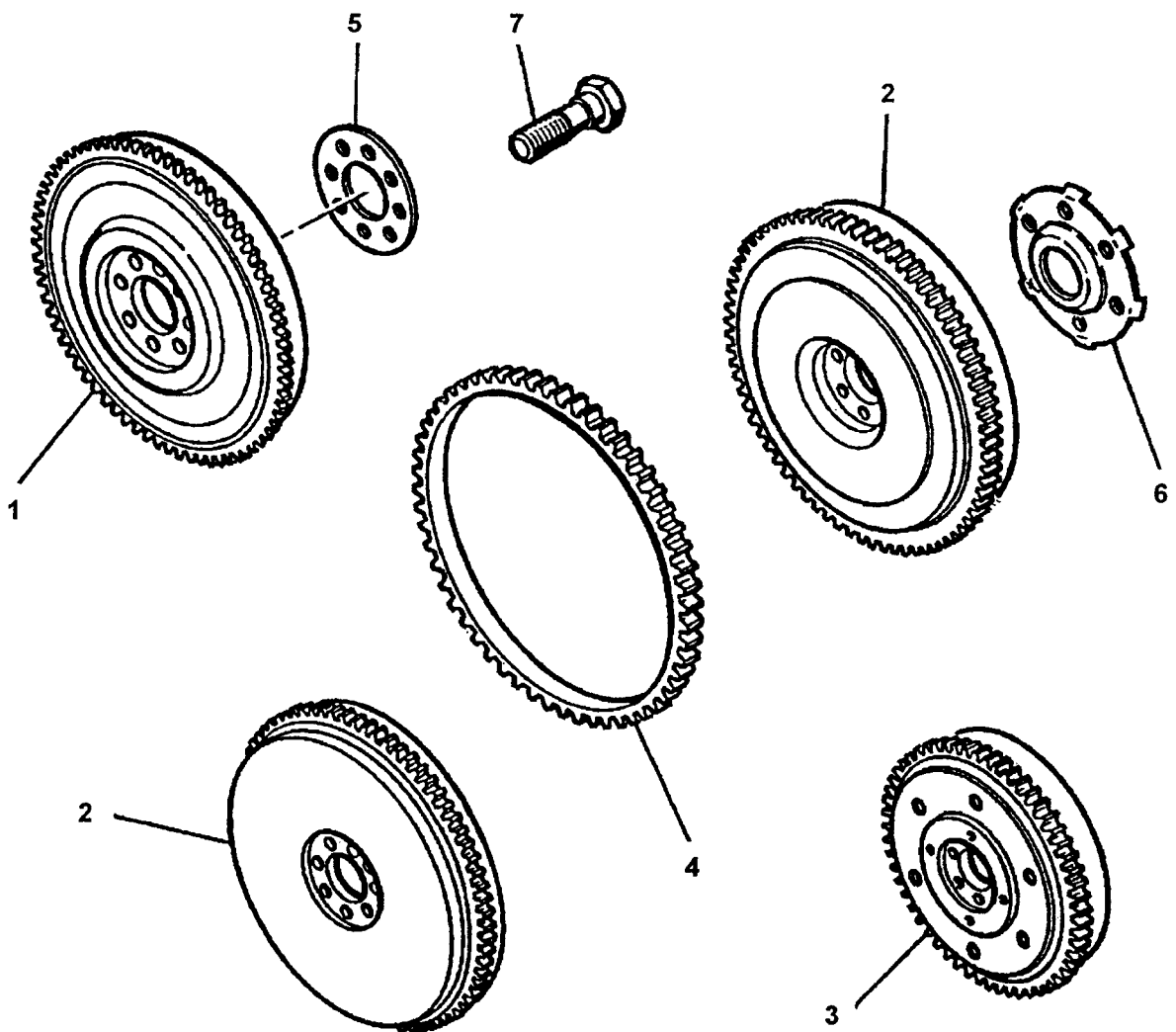
# PLEUELSTANGEN-KOLBEN-KOLBENRINGE

NUMMER	BEZEICHNUNG	NEU	GEBRAUCHT
24 1	PLEUELSTANGE SAUG	-	75.90
24 4	MUTTER	-	9.50
24 5	LAGERSCHALEN	55.90	-
24 6	4 KOLBEN KOMPLETT TURBO	1019.90	-
24 8	RING	-	2.90
24 12+13+14	4 DÜSEN TURBO	-	55.90



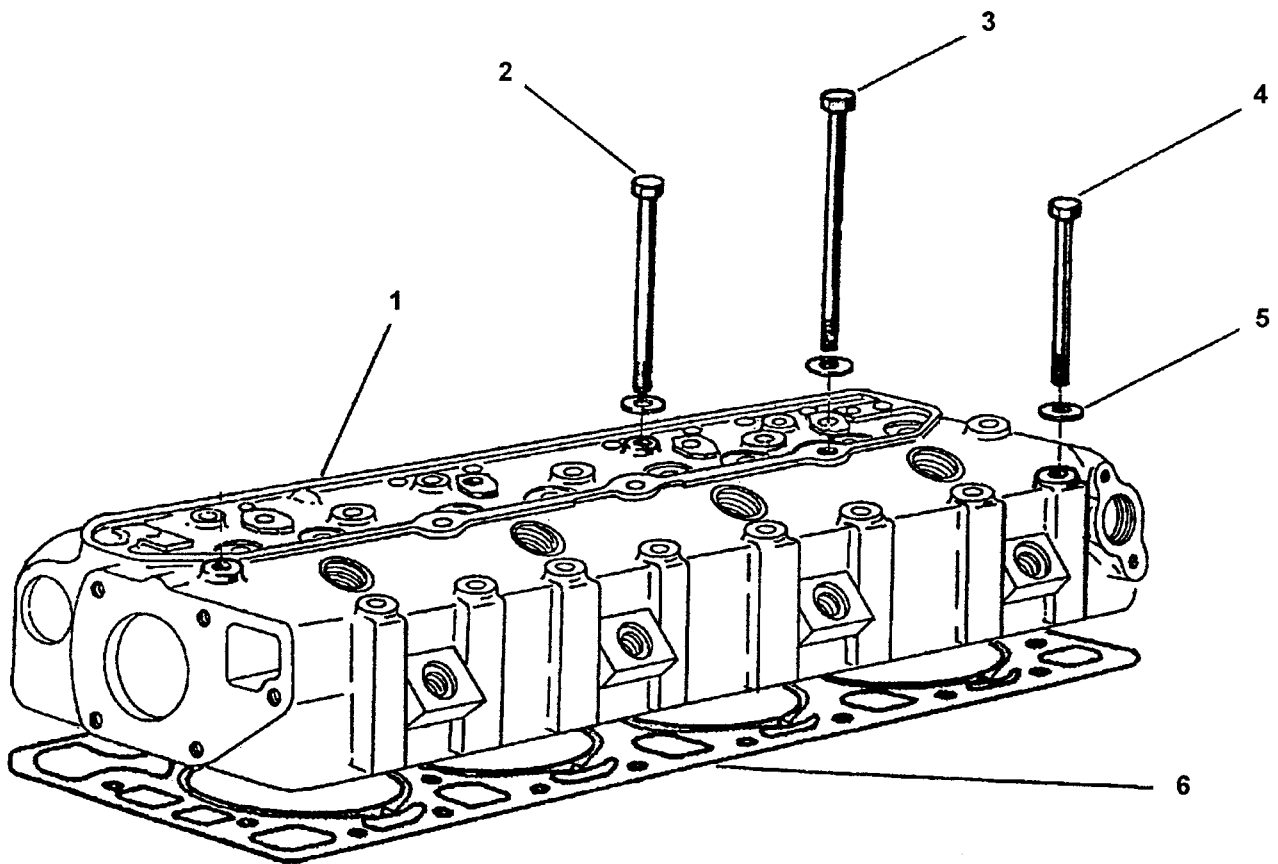
# SCHWUNGRÄDER

NUMMER	BEZEICHNUNG	NEU	GEBRAUCHT
38 1	SCHWUNGRAD 146 ZÄHNE	-	240.90
38 4	STARTERKRANZ 146 ZÄHNE	185.90	85.90
38 4	STARTERKRANZ 96 ZÄHNE	-	95.00
38 5	SCHEIBE	7.50	-
38 7	SCHRAUBE	5.50	-



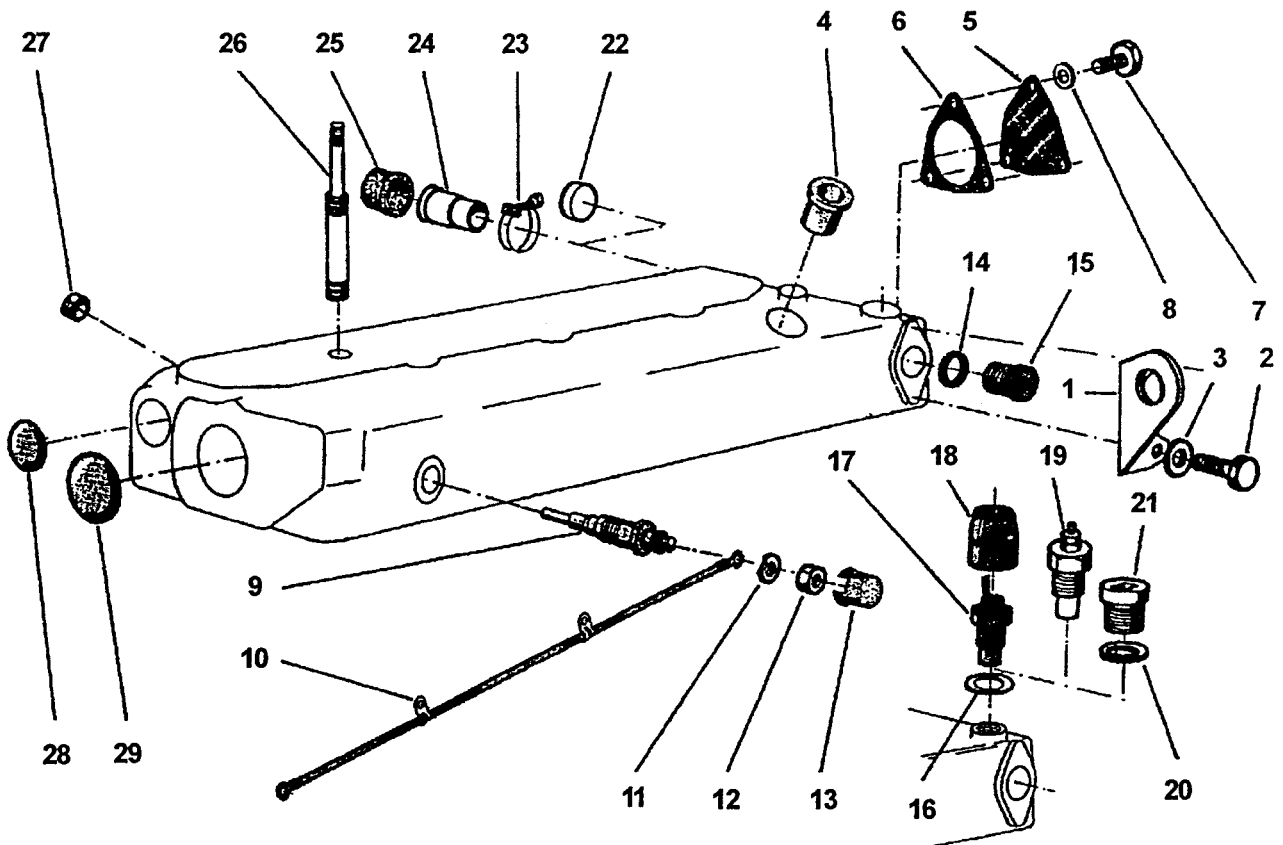
## ZYLINDERKÖPFE FÜR EINSCHRAUBDÜSEN ZUM EINSCHRAUBEN

NUMMER	BEZEICHNUNG	NEU	GEBRAUCHT
52 1	ZYLINDERKOPF F. EINSCHRAUBDÜSEN	750.90	-
52 2+3+4	SCHRAUBE	8.90	4.50
52 5	SCHEIBE	-	1.50
52 6	KOPFDICHTUNG 2, 3 OD. 4 KERBEN	75.90	-
O. NR.	1 SATZ ZYLINDERKOPFSCHRAUBEN	69.90	-



# STOPFEN-TEMPERATURSCHALTER-GLÜHKERZEN

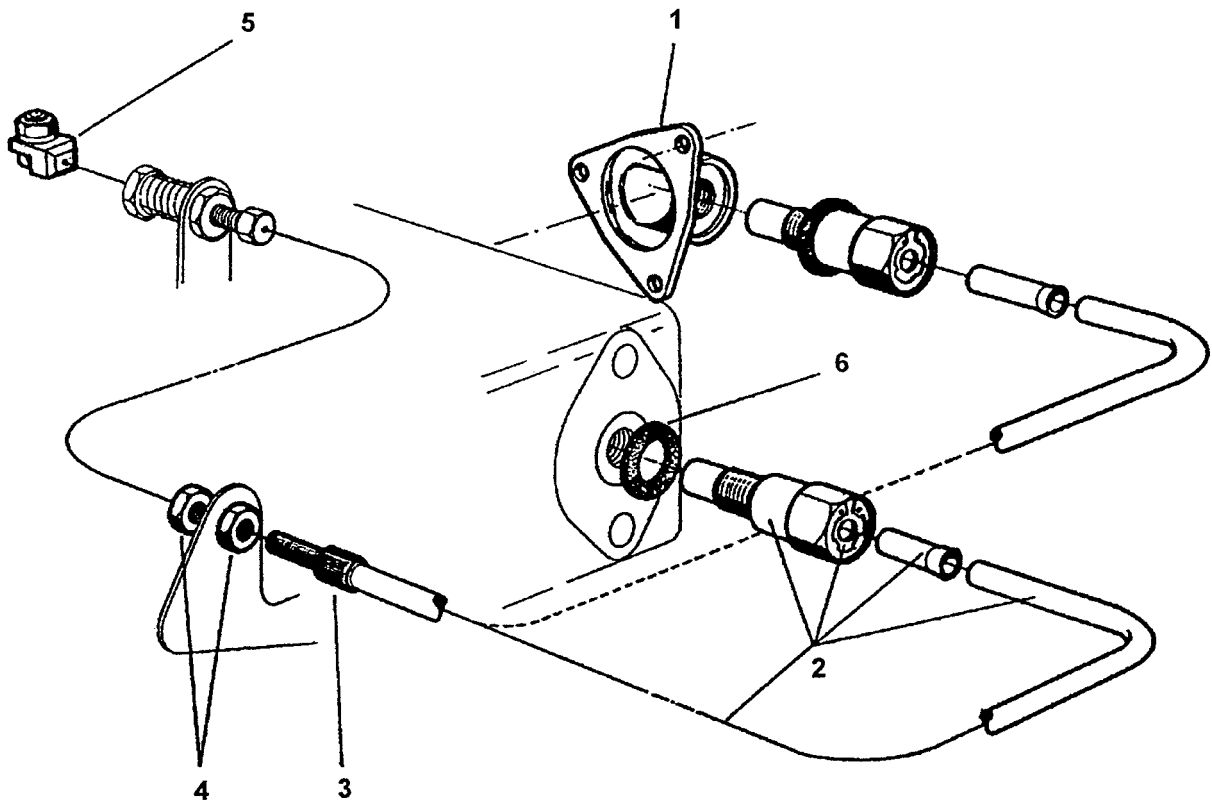
NUMMER	BEZEICHNUNG	NEU	GEBRAUCHT
54 1	BLECH	15.90	5.90
54 4	DÜSENSCHUTZ	-	4.90
54 5	PLATTE	15.90	5.90
54 6	DICHTUNG	4.50	-
54 7	SCHRAUBE M7	1.50	-
54 9	GLÜHKERZE	18.90	3.90
54 10	KABEL	-	8.50
54 15	STOPFEN	7.50	-
54 17	WARNSCHALTER 100°	28.00	-
54 21	STOPFEN	7.50	-
54 26	STIFTSCHRAUBE	8.50	-





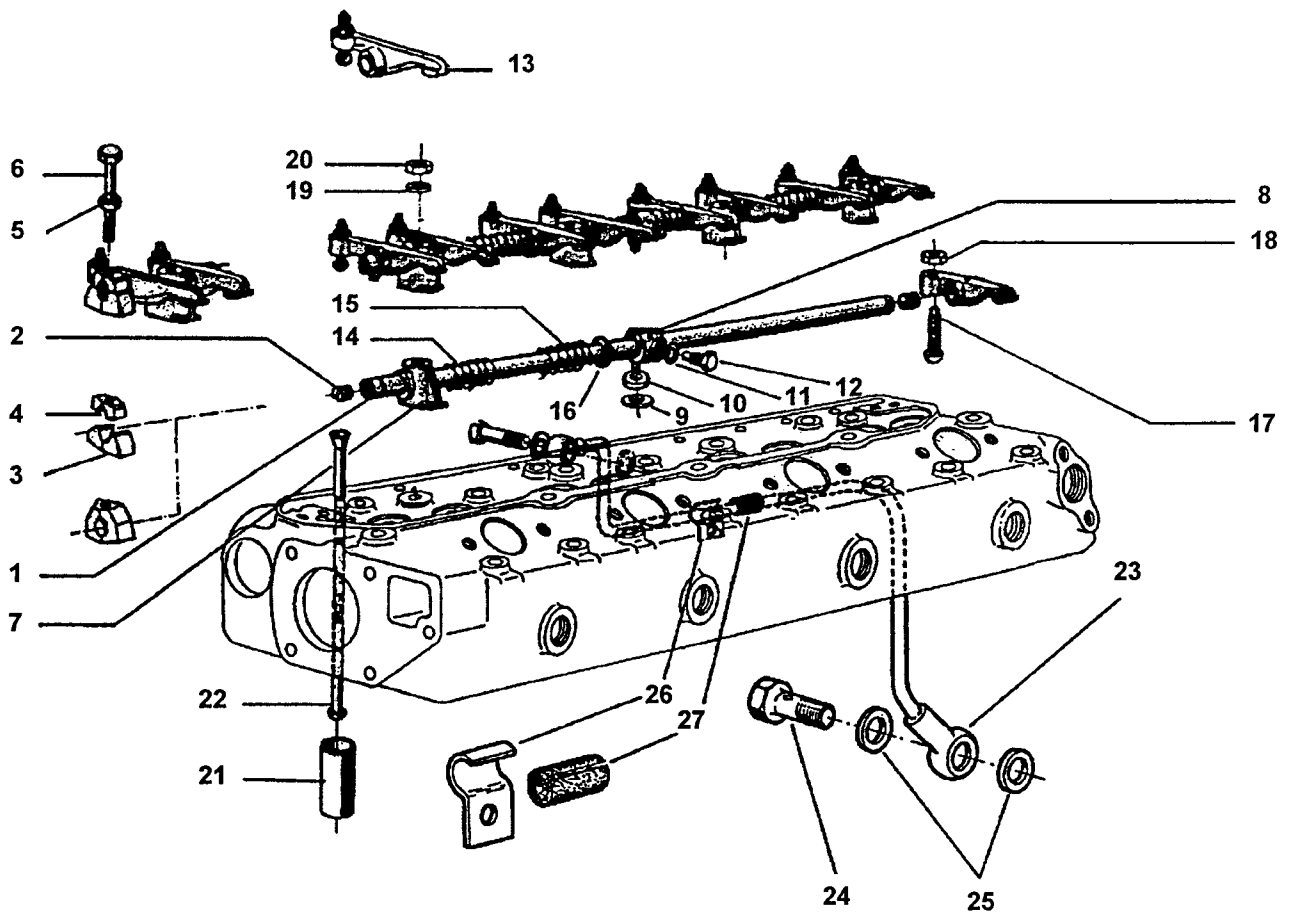
## STEUERUNGEN F. AUT. SCHNELLEERLAUF

NUMMER	BEZEICHNUNG	NEU	GEBRAUCHT
74 2	THERMOSTAT	52.90	-
74 3	EINSTELLSCHRAUBE	8.90	-
74 4	MUTTERN	4.90	-
74 5	KABELKLEMME	-	14.90



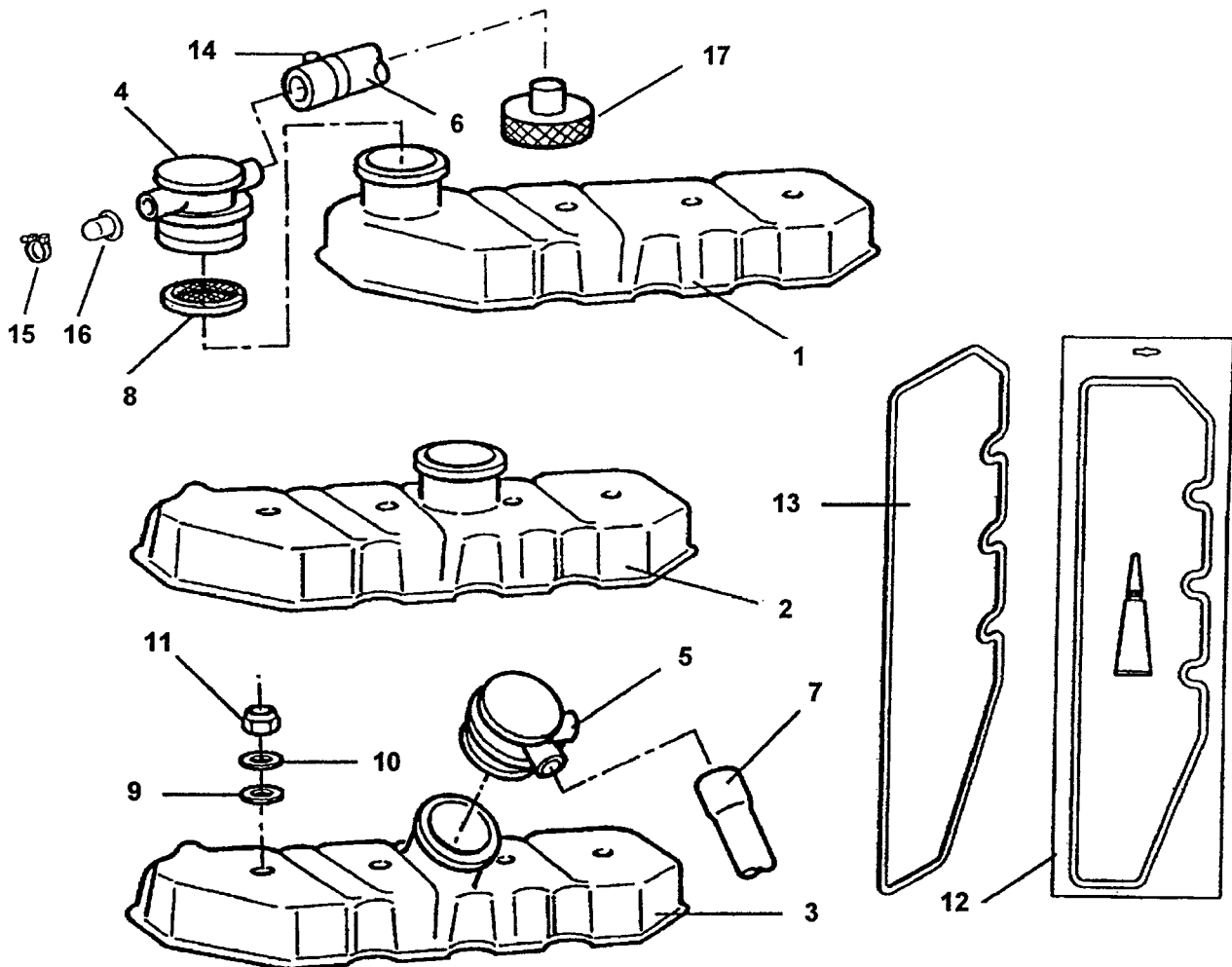
# KIPPHEBEL

NUMMER	BEZEICHUNG	NEU	GEBRAUCHT
78 1	WELLE	-	45.90
78 3	LAGERBOCK	-	12.90
78 5	SPEZIALSCHEIBE	-	7.50
78 6	SCHRAUBE	-	2.50
78 7	LAGERBOCK	-	32.90
78 8	LAGERBOCK	-	35.90
78 9	DICHTUNG	1.50	-
78 13	KIPPHEBEL	-	22.90
78 14	FEDER	-	7.90
78 15	FEDER	-	7.90
78 17	SCHRAUBE	-	8.50
78 18	MUTTER	-	1.50



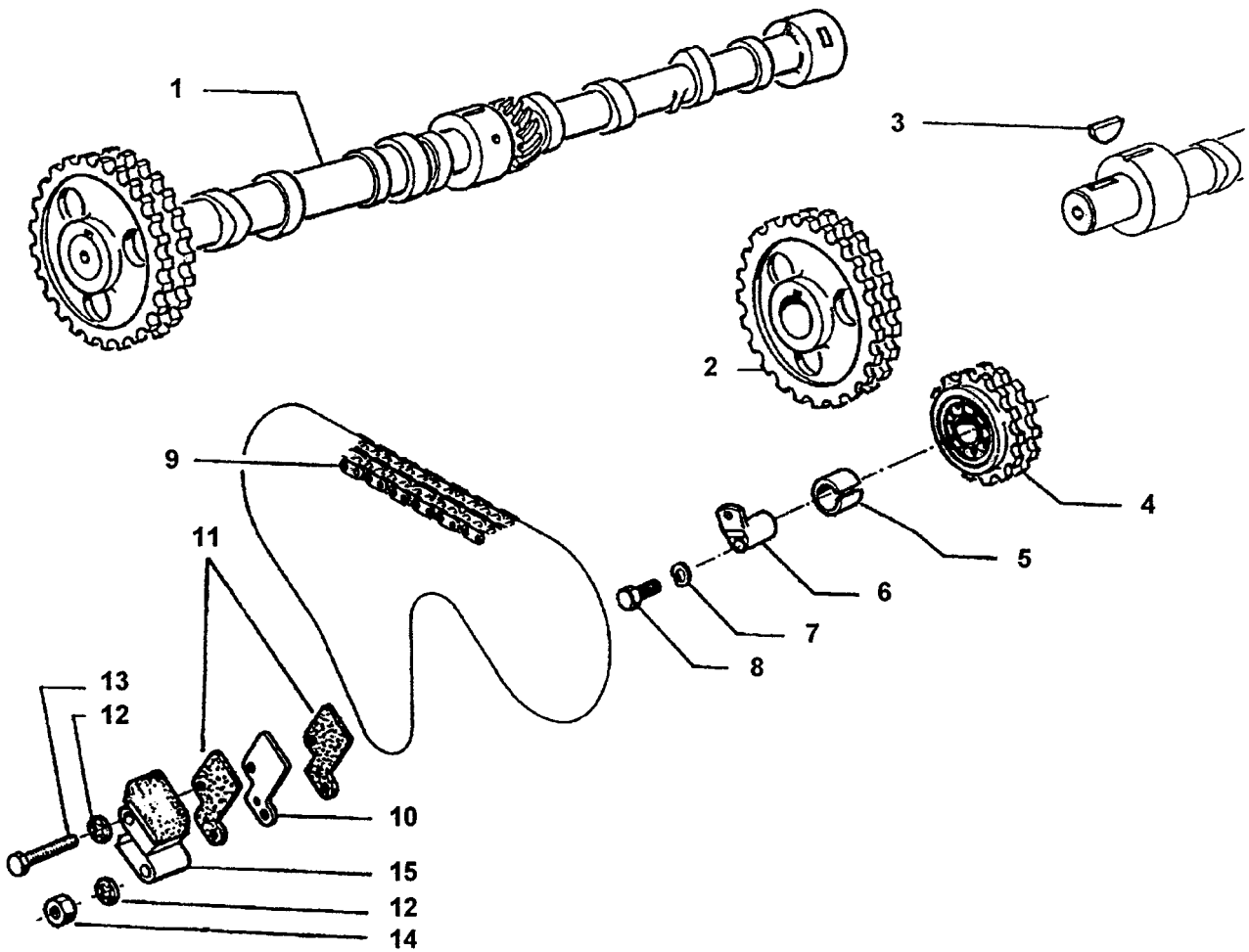
## ZYLINDERKOPF-ABDECKUNGEN

NUMMER	BEZEICHNUNG	NEU	GEBRAUCHT
88 2	ZYLINDERKOPFABDECKUNG TURBO/NON TURBO	-	32.90
88 4	VERSCHLUSSDECKEL	-	12.90
88 8	FILTERSIEB	-	3.90
88 9	DICHTUNG	1.50	-
88 10	SCHEIBE	1.50	-
88 11	MUTTER M7 SELBSTSICHERND	-	1.50
88 12	DICHTUNG SILIKON	15.00	-
88 13	DICHTUNG GUMMI	15.00	-



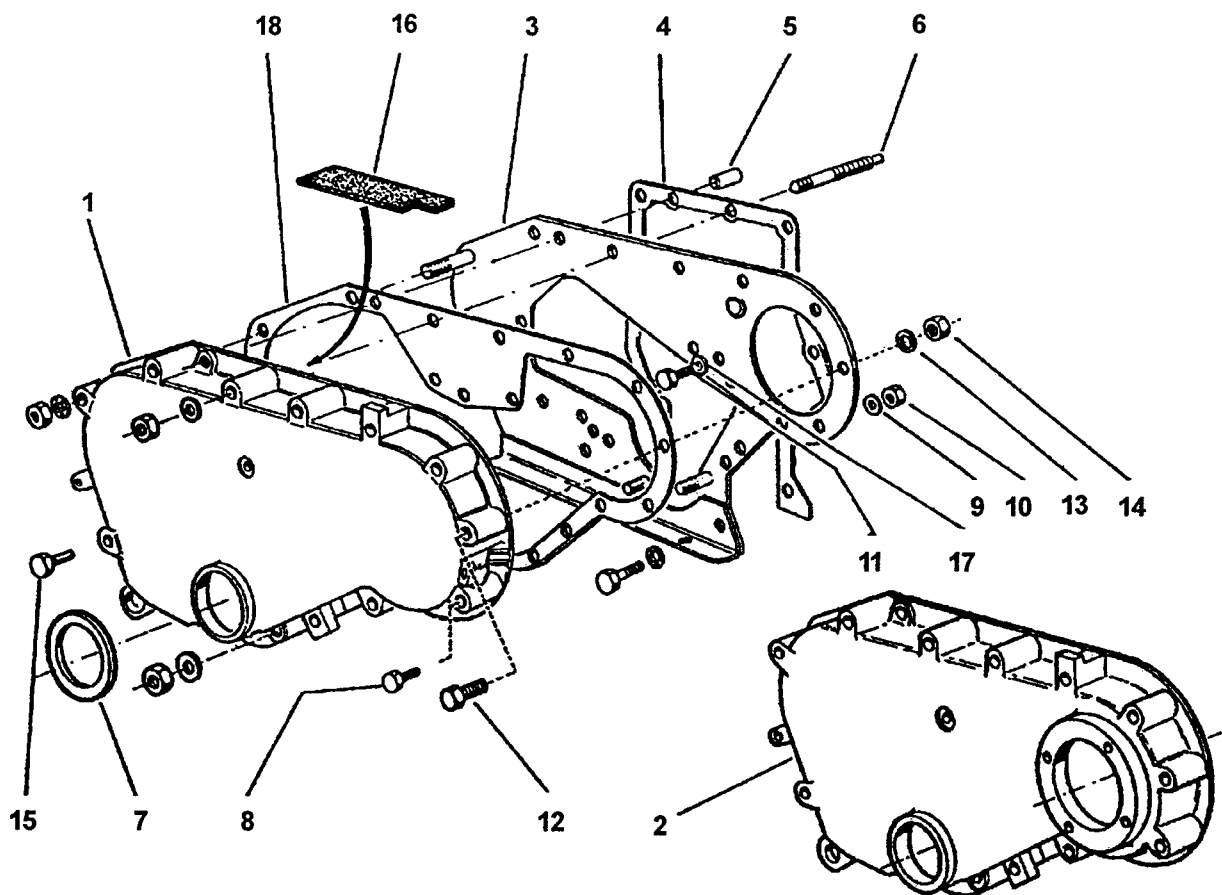
# NOCKENWELLE-STEUERKETTE

NUMMER	BEZEICHNUNG	NEU	GEBRAUCHT
90 1	NOCKENWELLE	-	155.90
90 4	ZAHNRAD	-	33.90
90 5	DISTANZSTÜCK	-	2.90
90 6	BUCHSE	-	13.90
90 8	SPEZIALSCHRAUBE	-	9.90
90 9	STEUERKETTE	75.90	10.90
90 10	KETTENSPIANNER KOMPL.	-	55.90



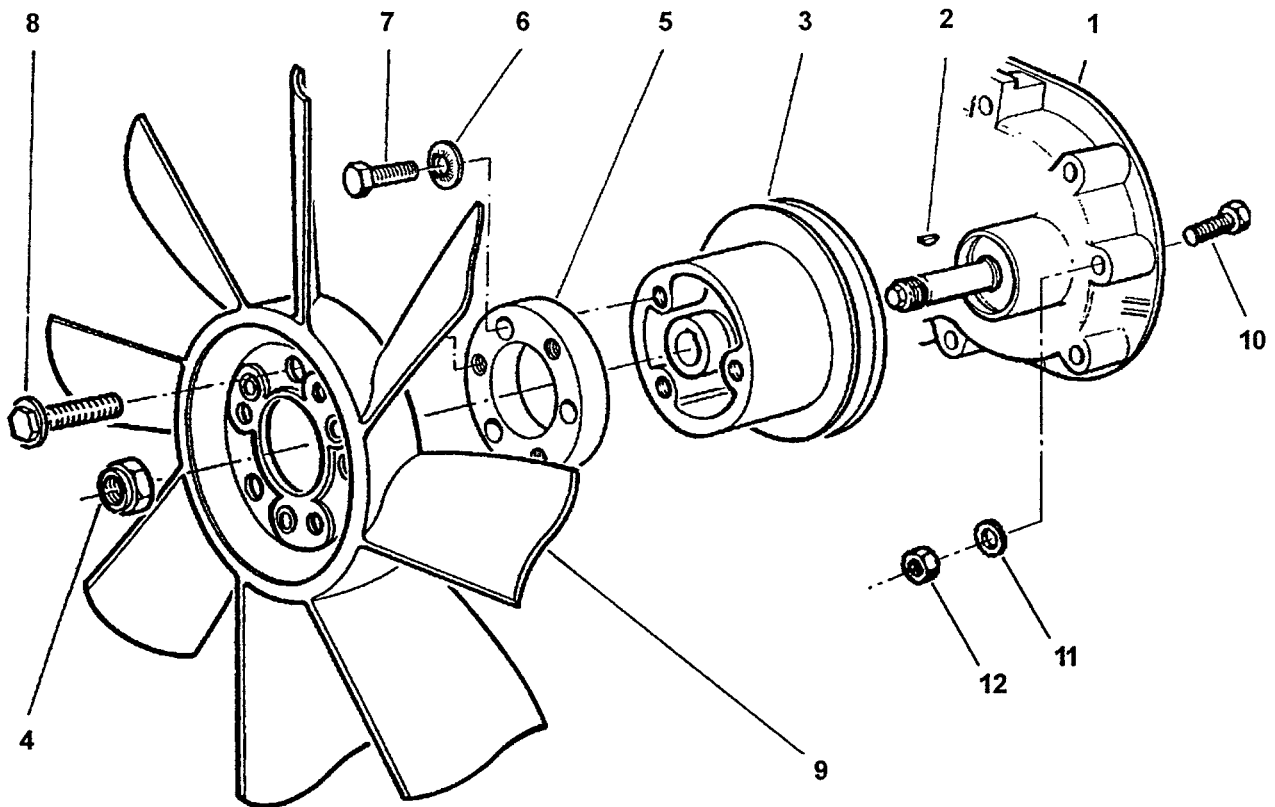
# STEUERGEHÄUSE

NUMMER	BEZEICHUNG	NEU	GEBRAUCHT
96 1	STEUERGEHÄUSE	-	230.90
	VERSCH. AUSFÜHRUNGEN		
96 3	BLECH	42.90	-
96 4	DICHTUNG	12.90	-
96 6	BOLZEN	4.90	-
96 7	DICHTUNG	19.90	-
96 18	DICHTUNG	21.90	-



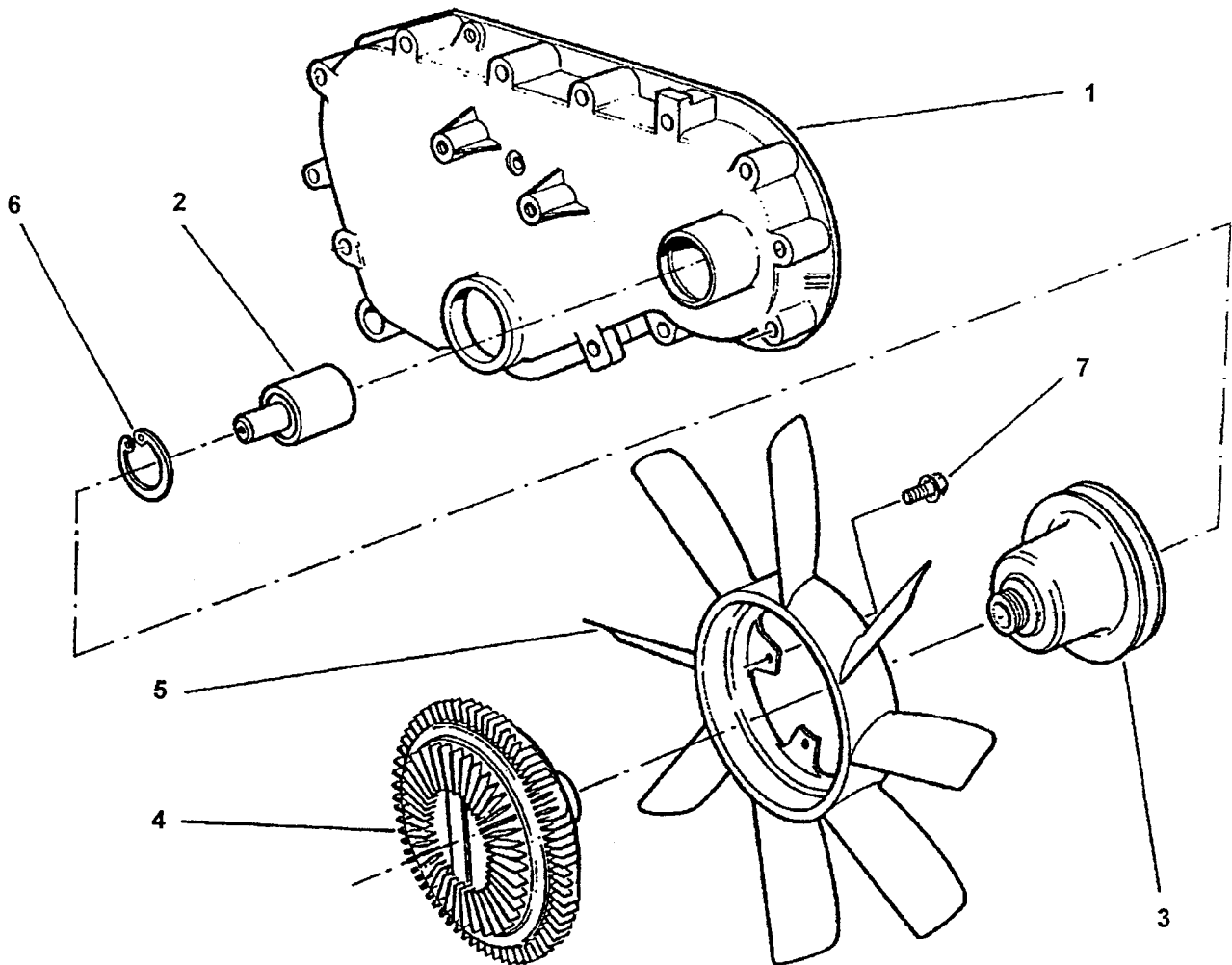
# STEUERGEHÄUSE-VENTILATOR

NUMMER	BEZEICHUNG	NEU	GEBRAUCHT
102 1	STEUERGEHÄUSE	-	230.90
102 2	KEIL	-	2.90
102 3	RIEMENSCHLEIBE	-	83.90
102 9	VENTILATOR	49.80	-



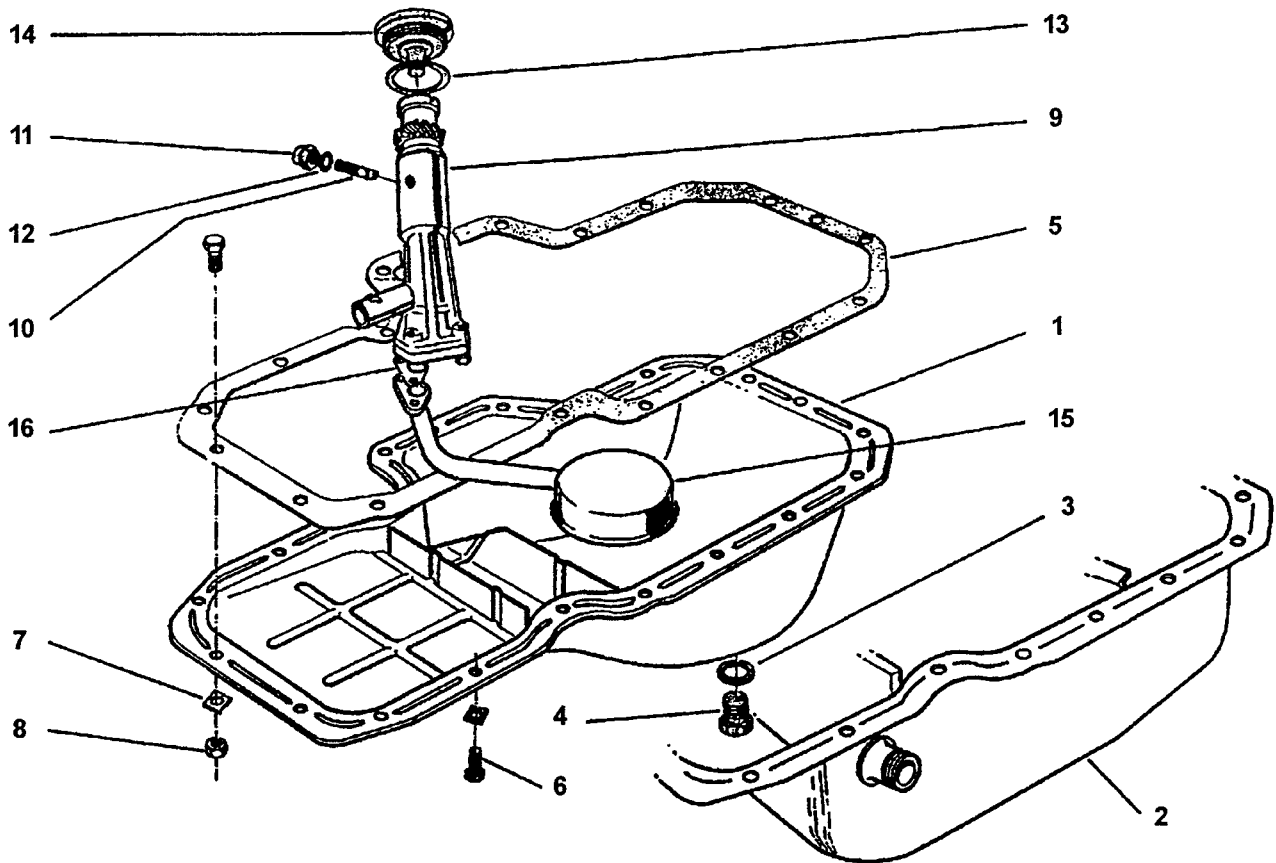
# STEUERGEHÄUSE-VENTILATOR-KUPPLUNG

NUMMER	BEZEICHNUNG	NEU	GEBRAUCHT
106 1	STEUERGEHÄUSE	-	230.90
106 4	VISKO KUPPLUNG	83.90	-
106 5	VENTILATOR	31.90	11.90



## ÖLPUMPEN-5-7 L ÖLWANNEN

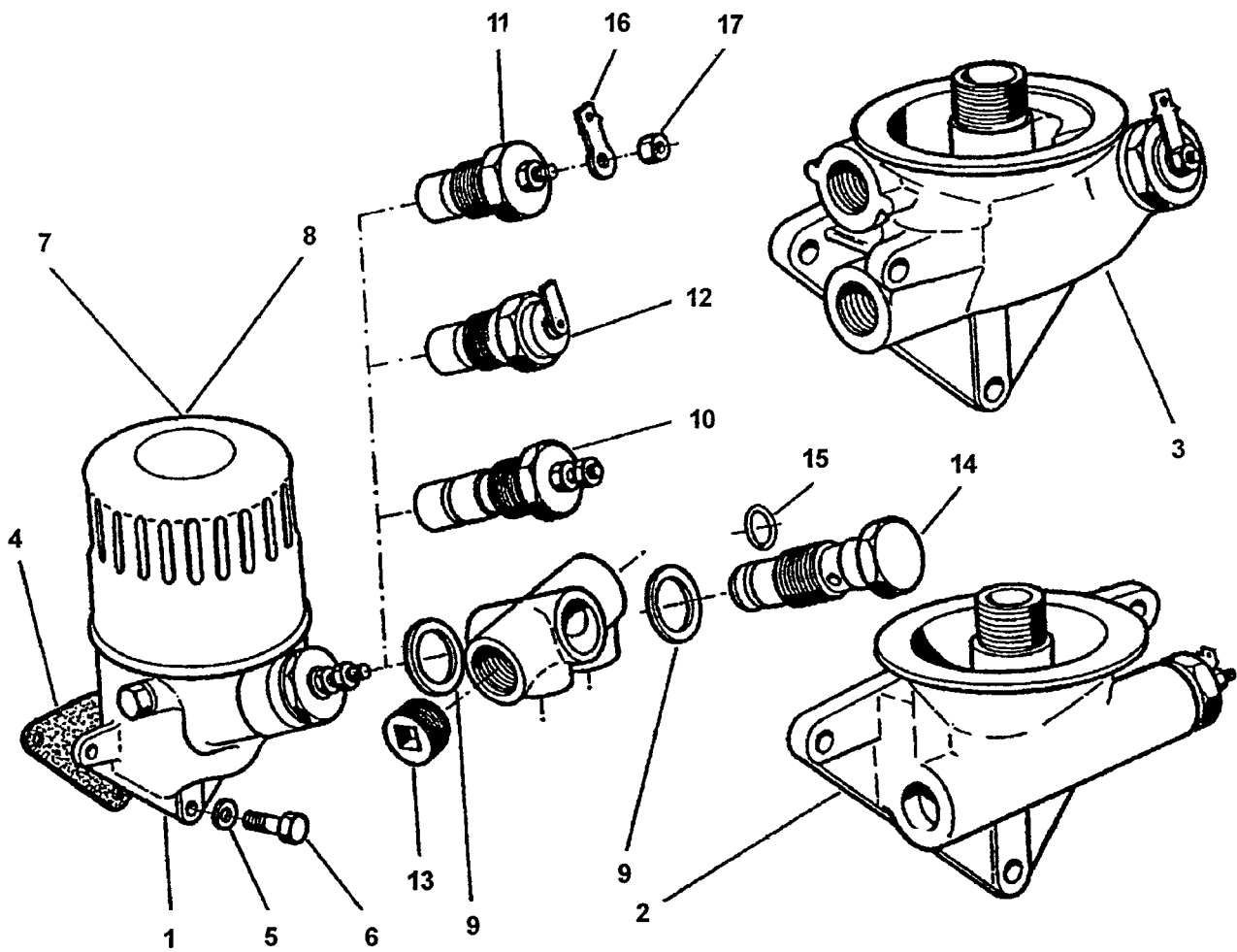
NUMMER	BEZEICHNUNG	NEU	GEBRAUCHT
114 1	ÖLWANNE SCHRÄG 5 LITER	-	55.90
114 2	ÖLWANNE GERADE 7 LITER	354.90	75.90
O. ABB.	ÖLWANNE T-FORM	-	65.90
114 4	ABLASSSCHRAUBE	6.90	-
114 5	DICHTUNG	18.90	-
114 6	SCHRAUBE M7 MIT SCHEIBE	3.50	-
114 8	MUTTER M7	1.00	-
114 9	ÖLPUMPE	176.90	-
114 10	SCHRAUBE	-	3.90
114 11	HUTMUTTER	3.90	-
114 13	UNTERLEGSSCHEIBEN	-	1.90
114 14	STOPFEN	23.90	17.90
114 15	SAUGKOPF	-	23.90





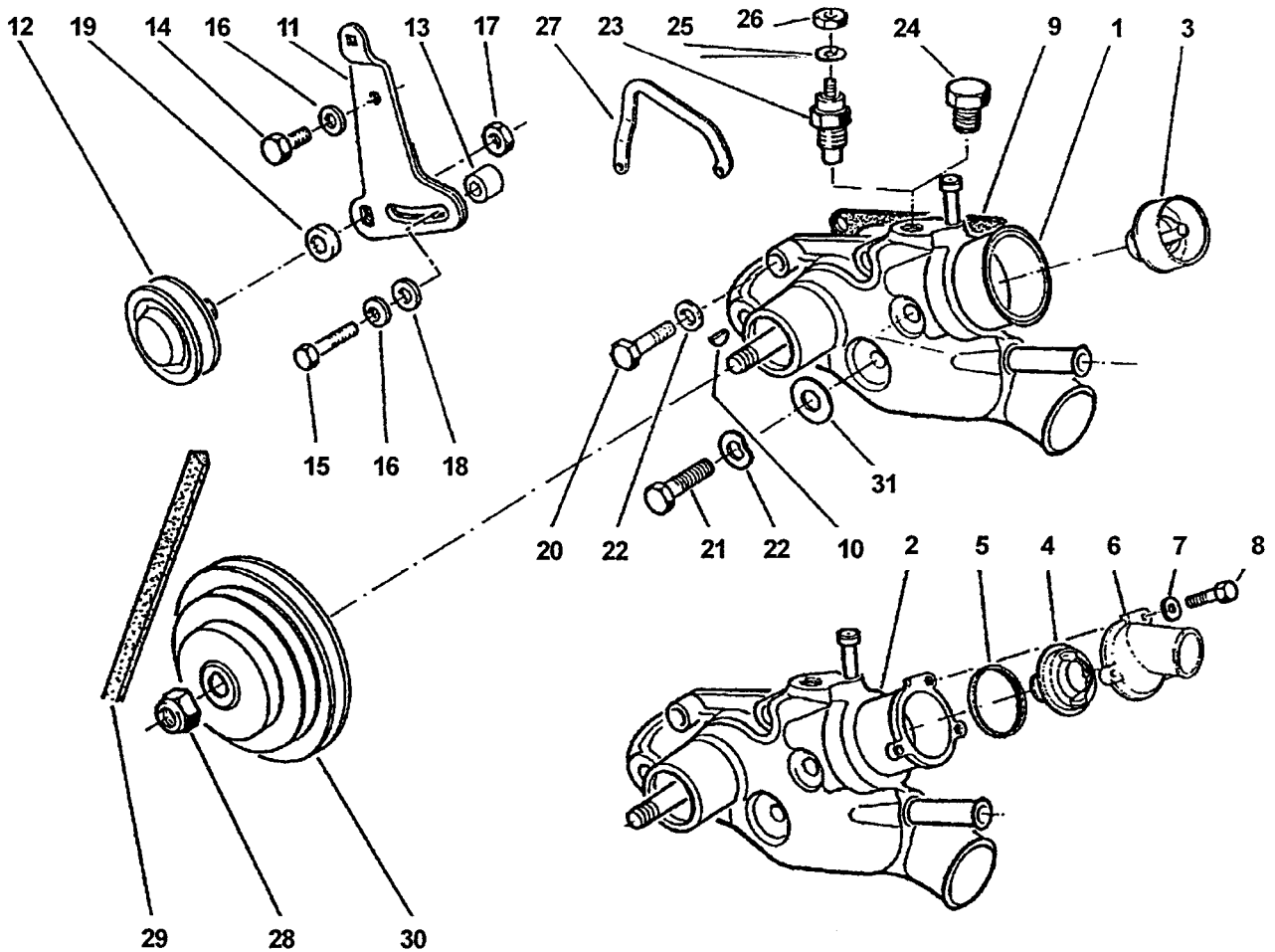
# ÖLFILTER

NUMMER	BEZEICHUNG	NEU	GEBRAUCHT
130 1	ÖLFILTERSOCKEL XD2	-	42.90
130 2	ÖLFILTERSOCKEL XD3	-	42.90
130 3	ÖLFILTERSOCKEL XD3T	-	42.90
130 4	DICHTUNG	7.00	-
130 10	ÖLDRUCKSCHALTER	35.90	-
130 11	PRESSURE SWITCH	35.90	-
130 12	THERMOKONTAKT	25.90	-



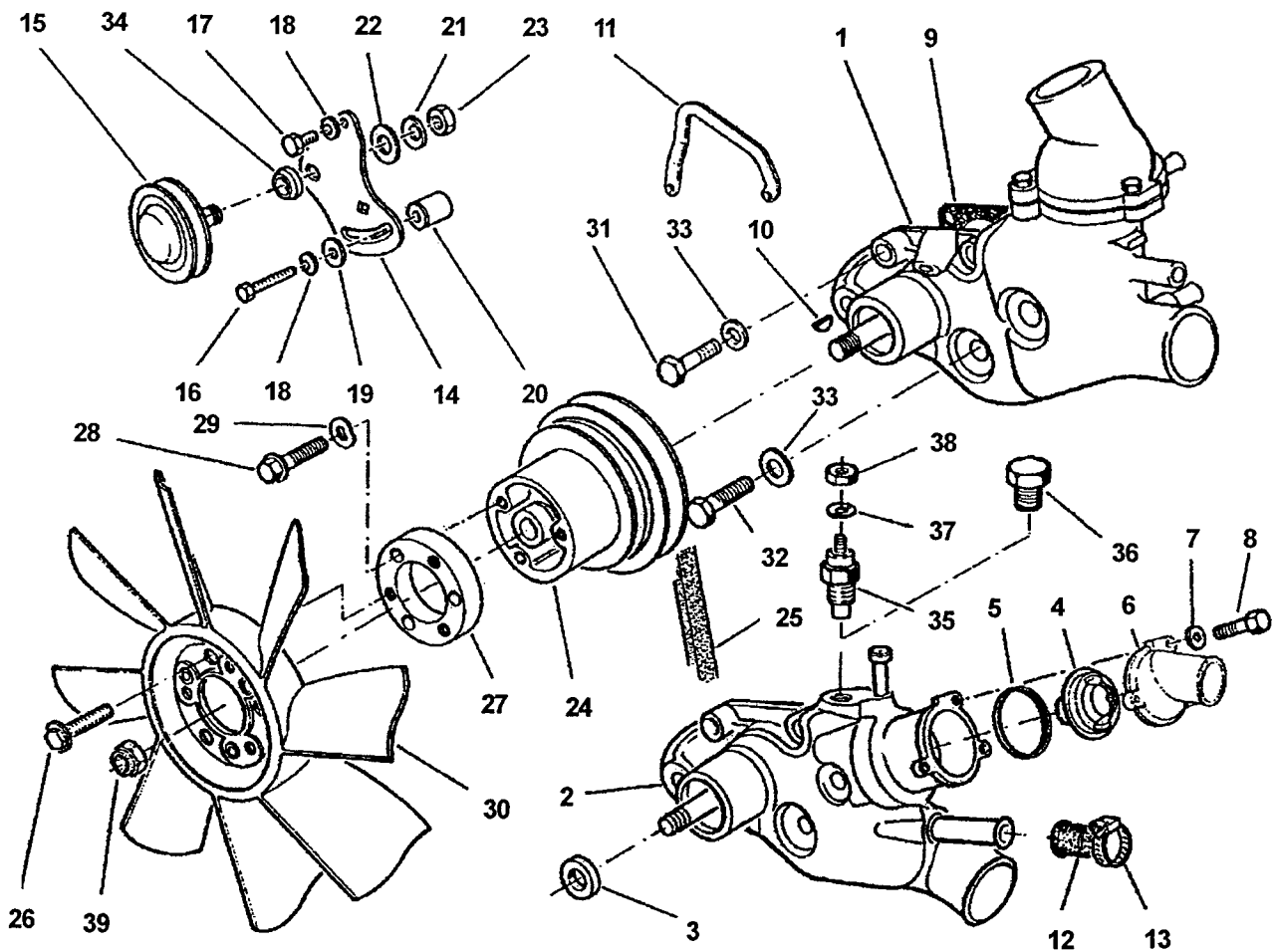
# WASSERPUMPEN

NUMMER	BEZEICHNUNG	NEU	GEBRAUCHT
136 2	WASSERPUMPE	75.90	-
136 4	THERMOSTAT	19.90	5.90
136 5	DICHTUNG	5.50	-
136 6	VERBINDUNG	-	12.90
136 8	SCHRAUBE	1.50	-
136 9	DICHTUNG	3.50	-
136 10	PASSFEDER	2.50	1.50
136 11	BLECH	17.90	-
136 12	ROLLE NEU GELAGERT	32.90	-
136 13	DISTANZSTÜCK	7.90	-
136 20	SCHRAUBE	2.50	-
136 21	MUTTER	4.50	1.50
136 30	RIEMENSCHLEIBE	-	15.00



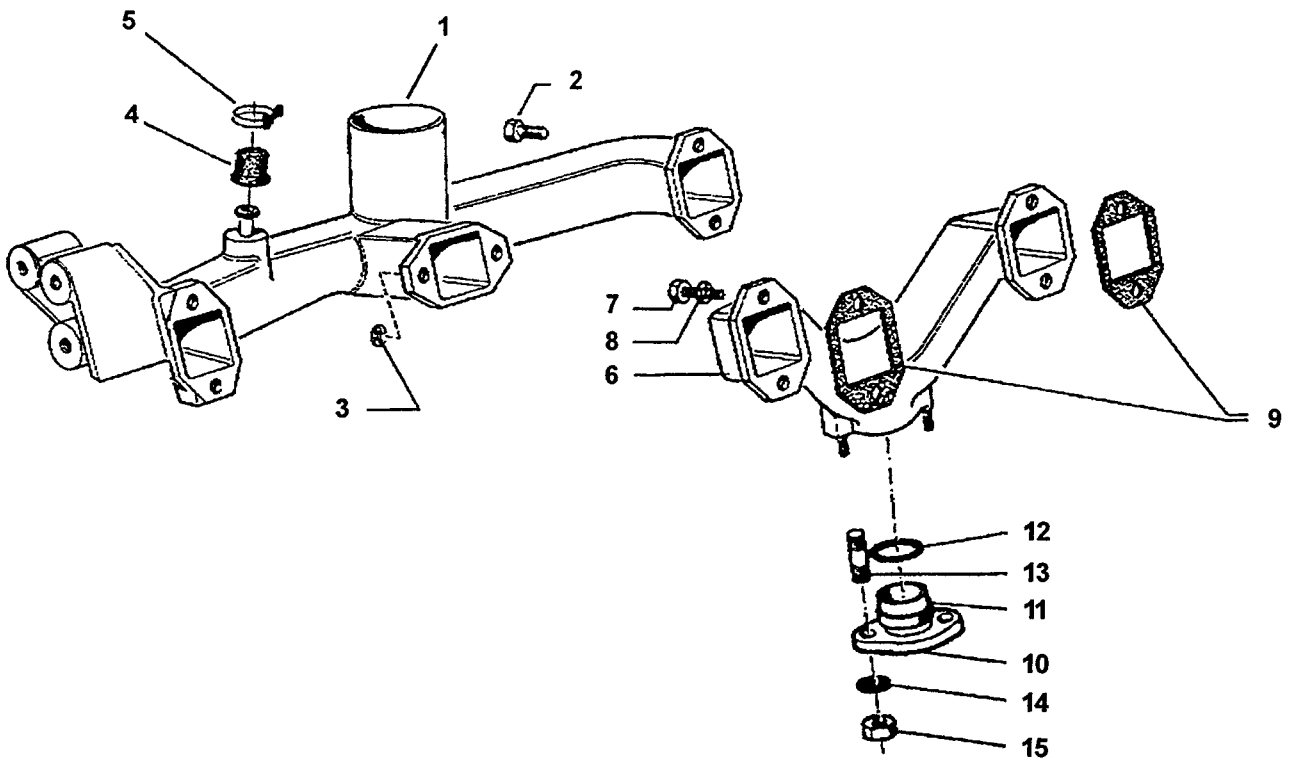
# WASSERPUMPEN

NUMMER	BEZEICHUNG	NEU	GEBRAUCHT
144 1	WASSERPUMPE INDUSTRIE	224.90	-
144 9	DICHTUNG	4.90	-
144 10	KEIL	-	2.90
144 11	HAKEN	-	9.90
144 14	BLECH	13.90	-
144 15	ROLLE NEU GELAGERT	32.90	-
144 20	DISTANZSTÜCK	7.90	-
144 24	RIEMENSCHLEIBE	-	83.90
144 30	VENTILATOR	49.80	-



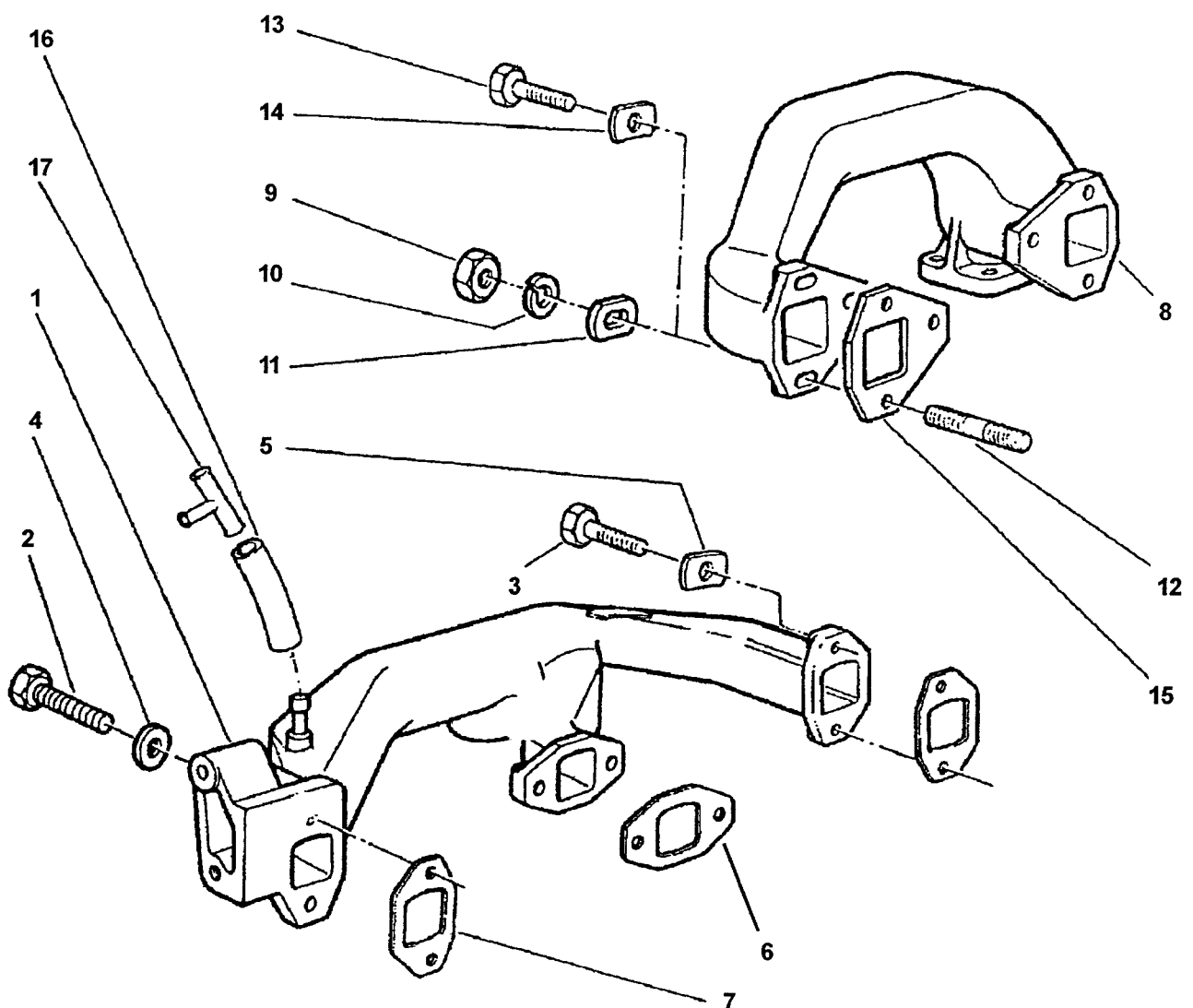
# EINLASSKRÜMMER-AUSLASSKRÜMMER

NUMMER	BEZEICHNUNG	NEU	GEBRAUCHT
154 1	EINLASSKRÜMMER SAUG	-	35.00
154 6	AUSLASSKRÜMMER SAUG	-	45.00
154 9	DICHTUNG	5.50	-



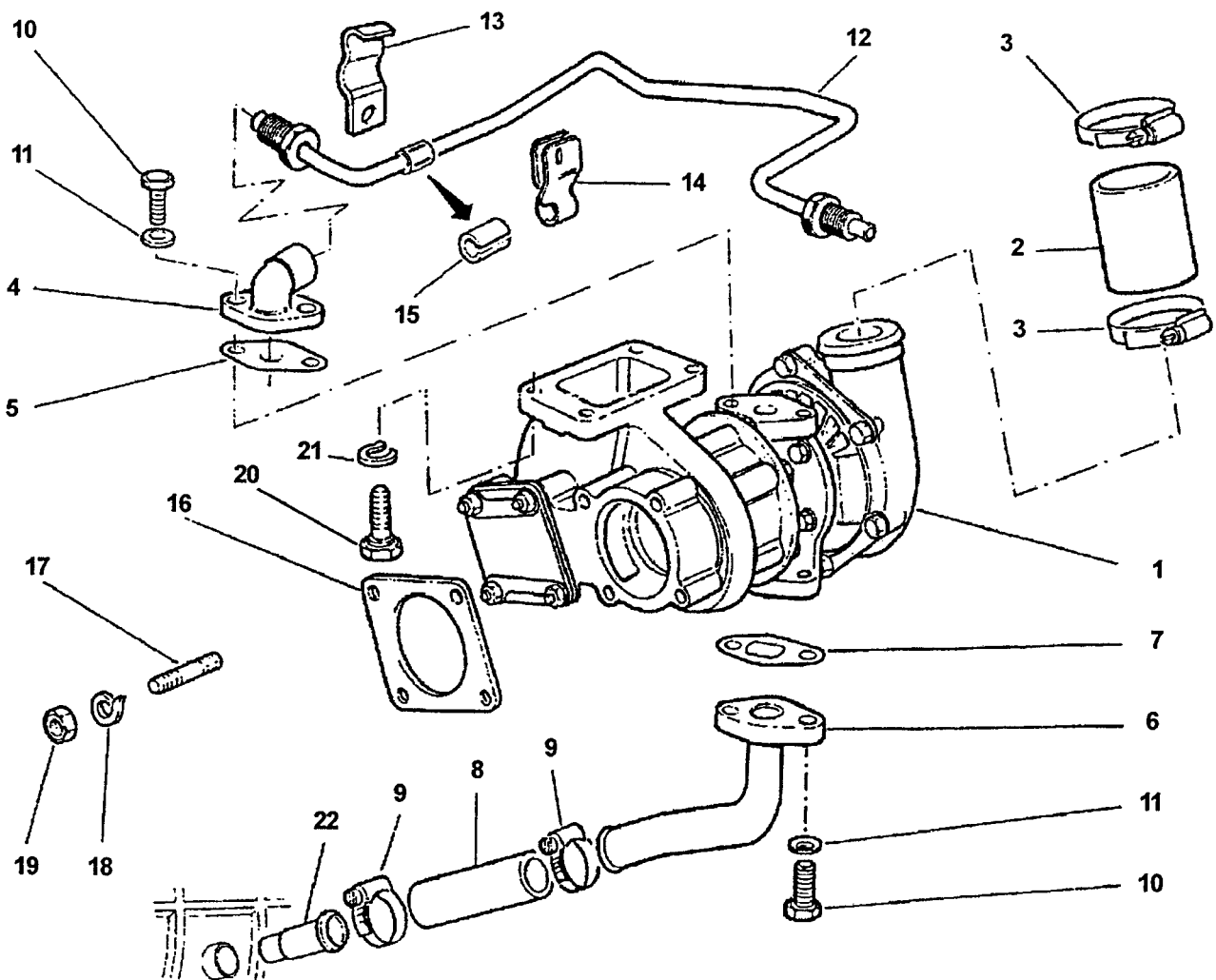
# EINLASSKRÜMMER-AUSLASSKRÜMMER

NUMMER	BEZEICHUNG	NEU	GEBRAUCHT
162 1	EINLASSKRÜMMER TD	-	45.90
162 6	DICHTUNG	6.50	-
162 7	DICHTUNG	6.50	-
162 8	AUSLASSKRÜMMER TD	-	55.90
162 15	DICHTUNG	6.50	-



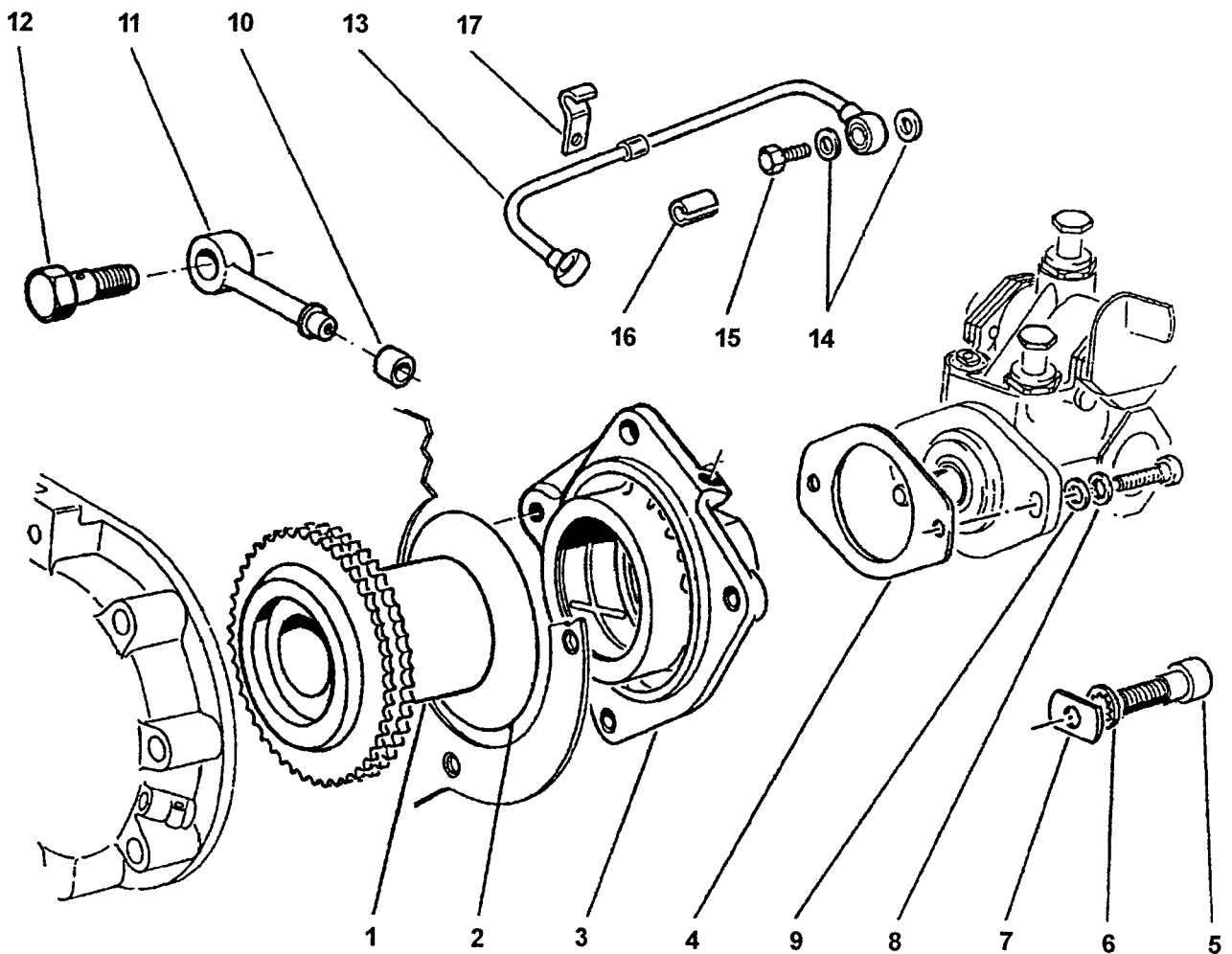
# TURBOLADER

NUMMER	BEZEICHUNG	NEU	GEBRAUCHT
168 1	TURBOLADER GARRETT	780.90	350.90
			ABGABE ALTTEIL
168 2	VERBINDER	22.90	-
168 3	SCHLAUCHSCHELLE	5.90	-
168 4	FLANSCH	-	9.90
168 6	VERBINDER	13.90	-
168 12	ÖLLEITUNG	-	35.90
168 14	SHELLE	11.90	-



## PUMPEN-GEMEINSAME TEILE

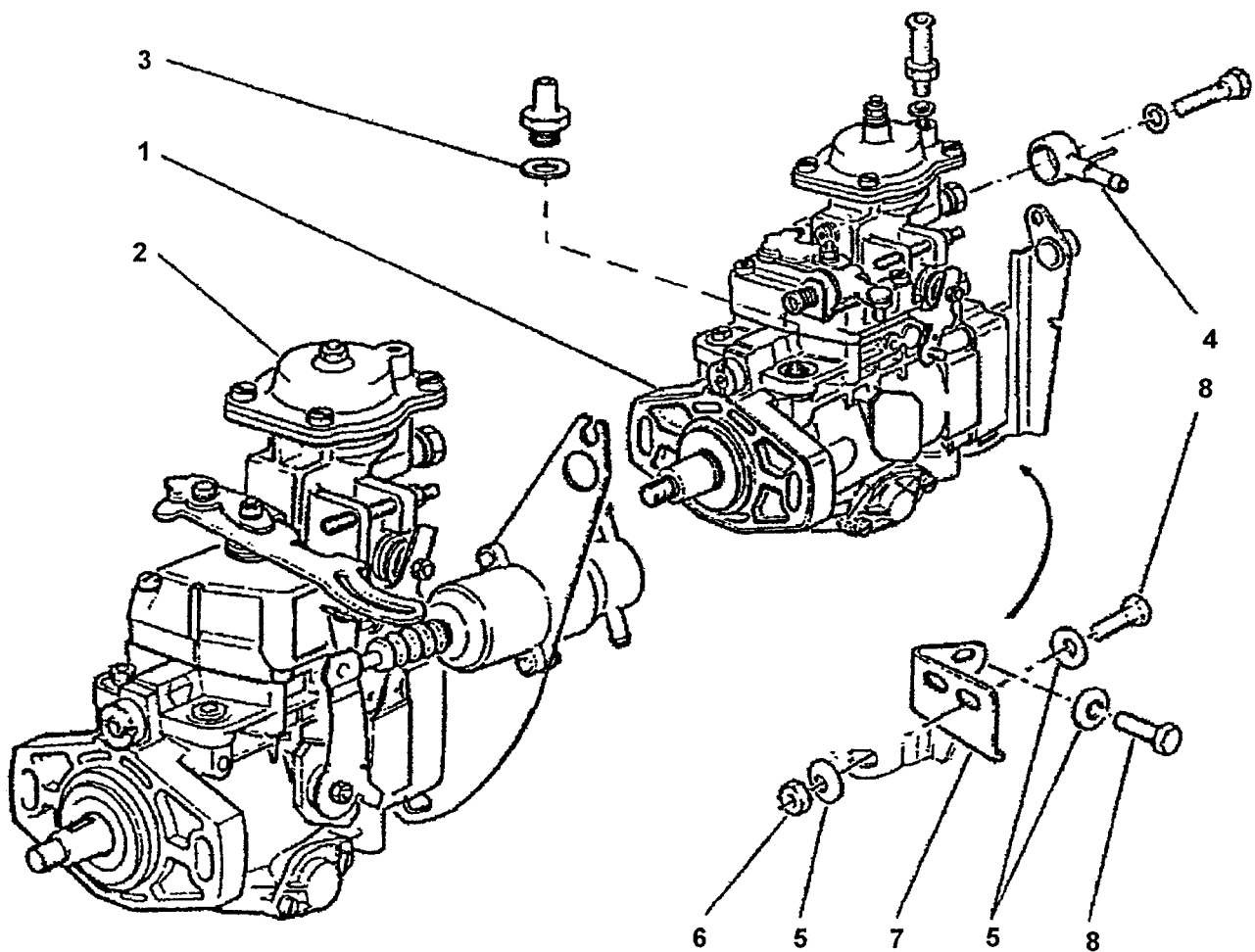
NUMMER	BEZEICHUNG	NEU	GEBRAUCHT
190 1	ZAHNRAD- NABE	-	45.90
190 3	HALTER	-	35.90
190 4	DICHTUNG	8.50	-
190 10	DICHTUNG	3.50	-
190 11	ROHR	-	15.90
190 12	SCHRAUBE	-	14.90
190 13	ÖLLEITUNG XD2	-	23.90



## EINSPRITZPUMPEN FÜR SCHRAUBDÜSEN

NUMMER	BEZEICHNUNG	NEU	GEBRAUCHT
204 1	EINSPRITZPUMPE BOSCH TURBO	950.90	250.90
			ABGABE ALTTEIL
O. ABB. 204 7	DICHTUNGSSATZ BOSCH ESP HALTER	32.90	-
O. ABB.	EINSPRITZPUMPE ROTODIESEL	-	350.90
			ABGABE ALTTEIL
O. ABB.	DICHTUNGSSATZ ROTO ESP	37.90	-
O. ABB.	START/STOPP-VENTIL ROTO ESP	53.90	-

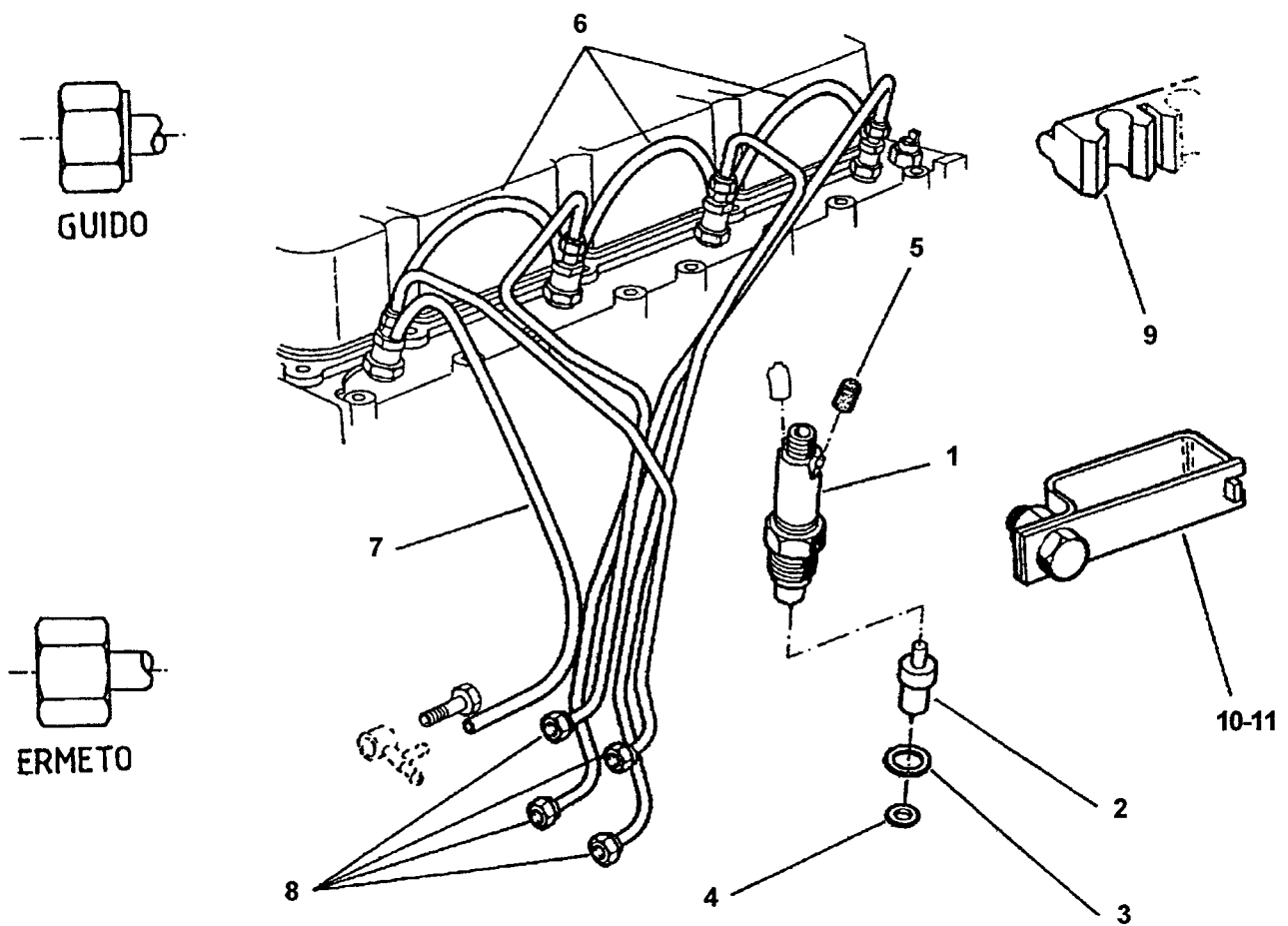
GENAUE NUMMER AUF DER PUMPE ANGEBEN





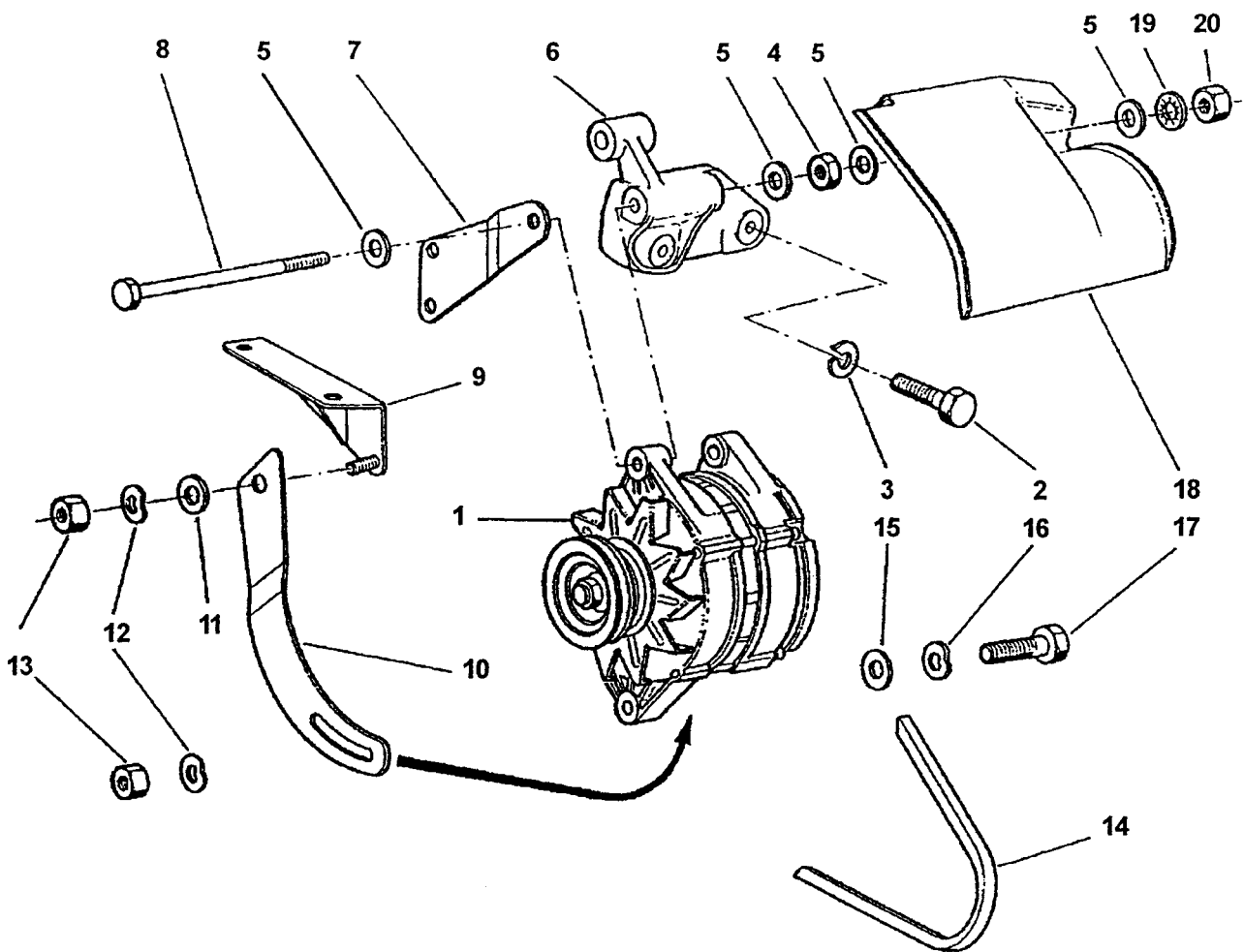
# SCHRAUBEINSPRITZDÜSEN-SAMMELROHRE-ROHRE

NUMMER	BEZEICHNUNG	NEU	GEBRAUCHT
212 1	1 DÜSENHALTER BOSCH	46.90	12.90
212 2	4 EINSPRITZDÜSEN BOSCH	160.90	-
212 3	DICHTUNG	2.90	-
212 4	WÄRMESCHEIBE	2.90	-
212 5+6	ÖLLEITUNGEN MIT STOPFEN	12.90	-
212 7	SCHLAUCH	3.90	-
212 8	SATZ EINSPRITZLEITUNGEN	-	80.90
212 9	KLEMME	-	5.90



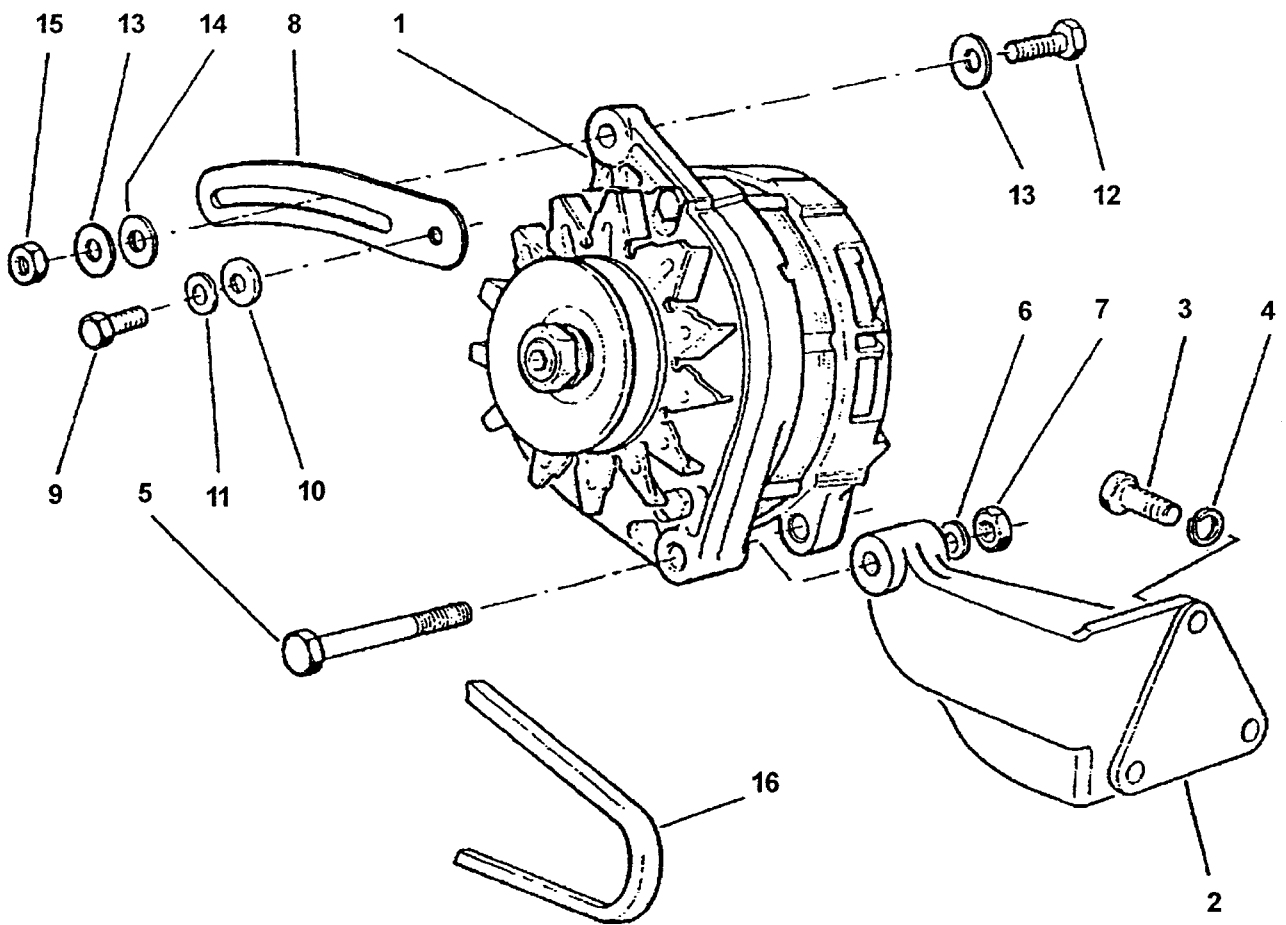
# WECHSELSTROMLICHTMASCHINE

NUMMER	BEZEICHUNG	NEU	GEBRAUCHT
230 1	LICHTMASCHINE	250.90	-
230 6	STÜTZE	28.90	-
230 7	STÜTZE	7.90	-
230 9	TRAGBLECH	9.90	-



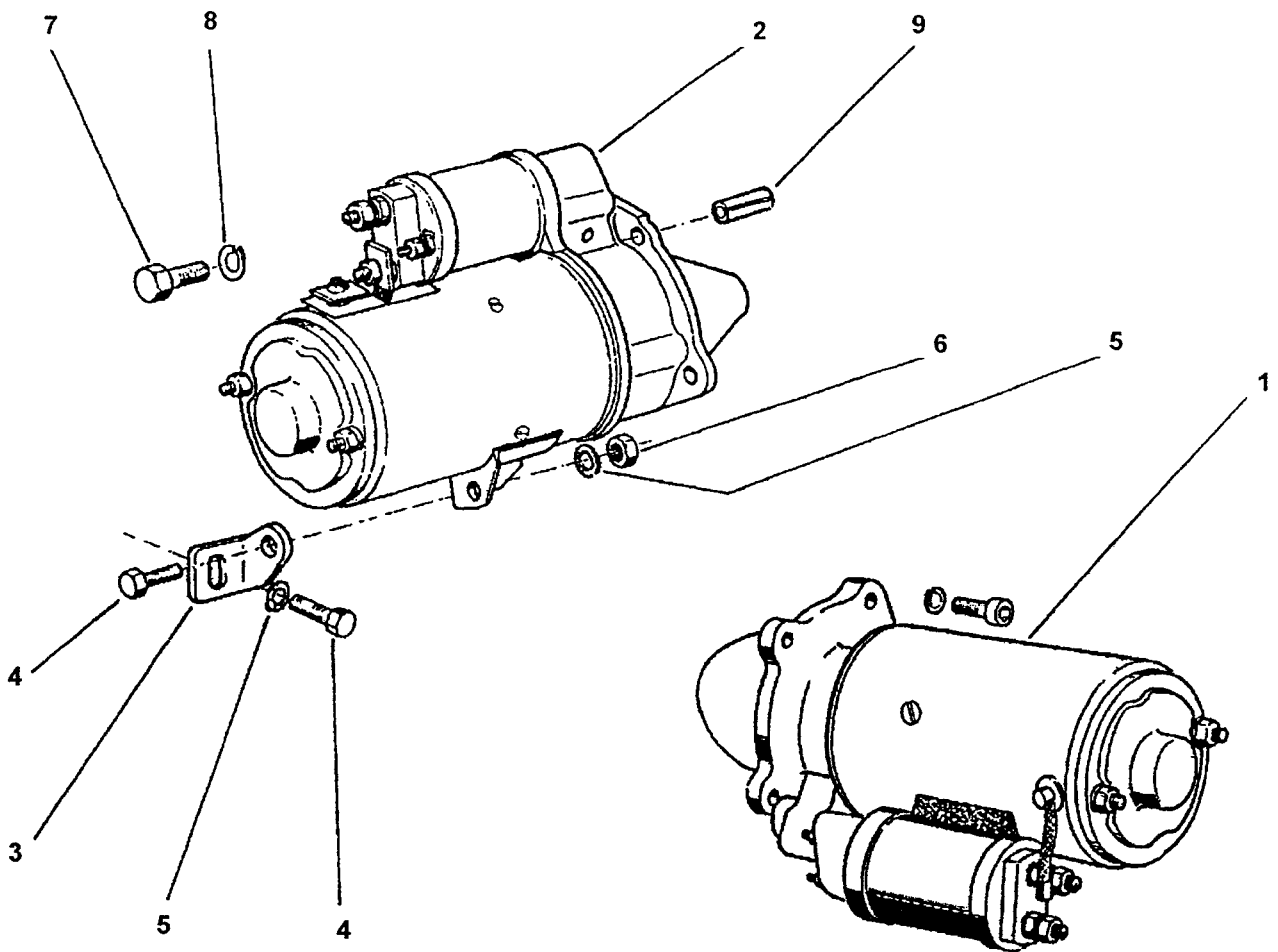
# WECHSELSTROMLICHTMASCHINE

NUMMER	BEZEICHNUNG	NEU	GEBRAUCHT
238 1	LICHTMASCHINE	250.90	-
238 2	LAGERBOCK	-	35.90



# ANLASSER

NUMMER	BEZEICHNUNG	NEU	GEBRAUCHT
240 1	ANLASSER 3 BOLZEN 9 ZÄHNE XD2 SCHWUNGRAD 96 ZÄHNE	270.90	90.90
240 2	ANLASSER 3 BOLZEN 10 ZÄHNE XD3 SCHWUNGRAD 146 ZÄHNE	290.90	100.00



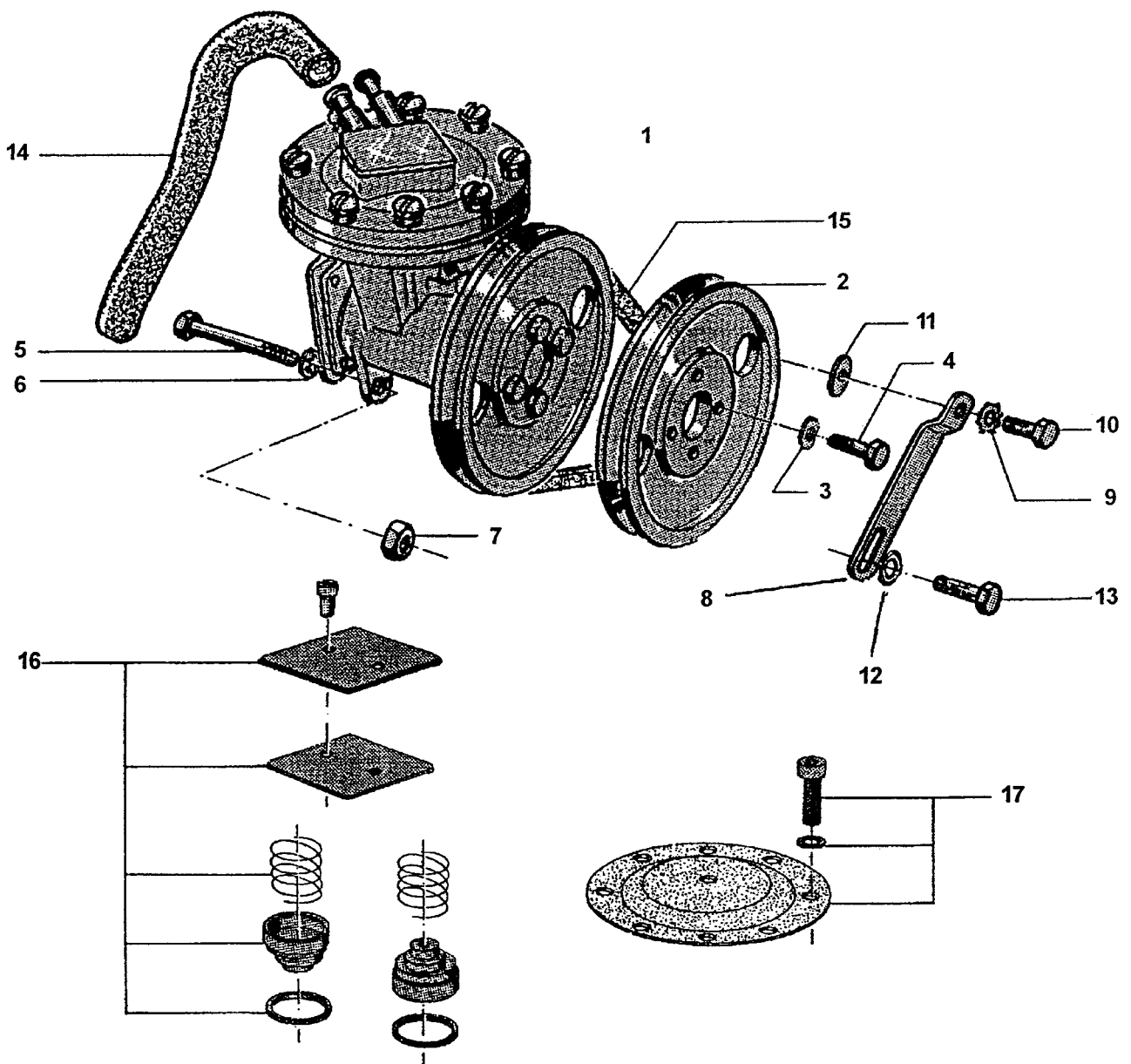
# VAKUUMPUMPE

NUMMER  
246 1

BEZEICHNUNG  
VAKUUMPUMPE PIERBURG

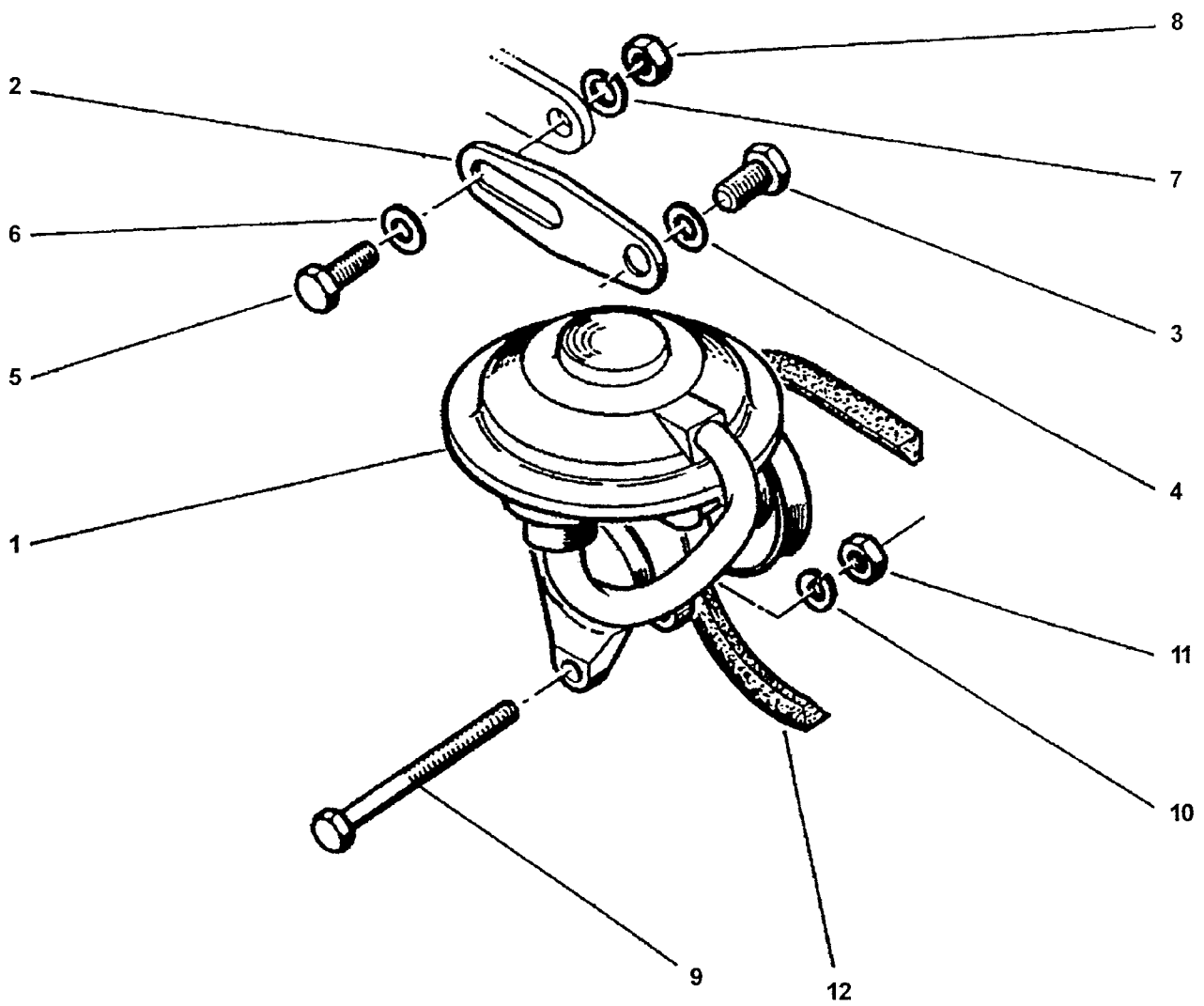
NEU  
289.90

GEBRAUCHT  
-



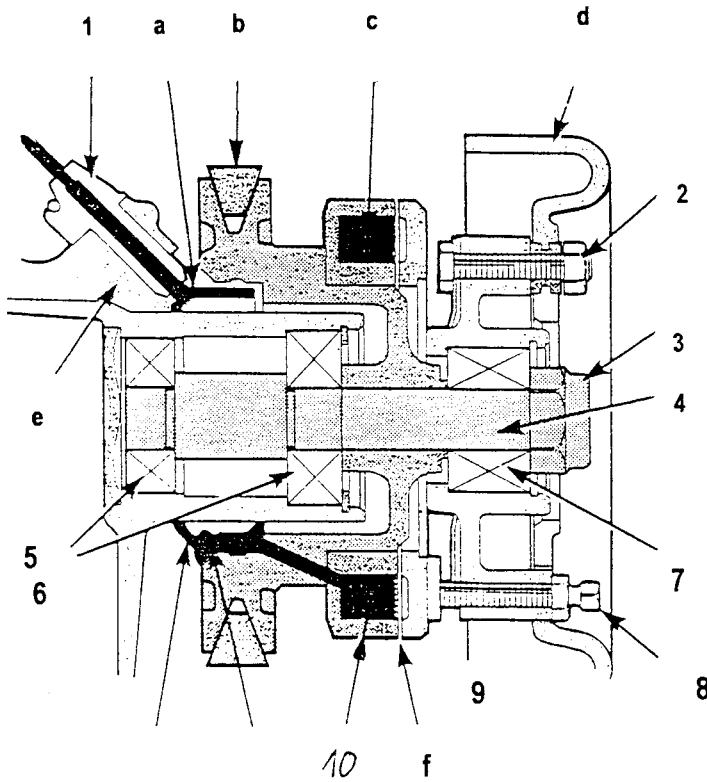
# VAKUUMPUMPE

NUMMER	BEZEICHNUNG	NEU	GEBRAUCHT
250 1	VAKUUMPUMPE	312.90	50.90
250 2	SPANNSCHIENE	13.90	-

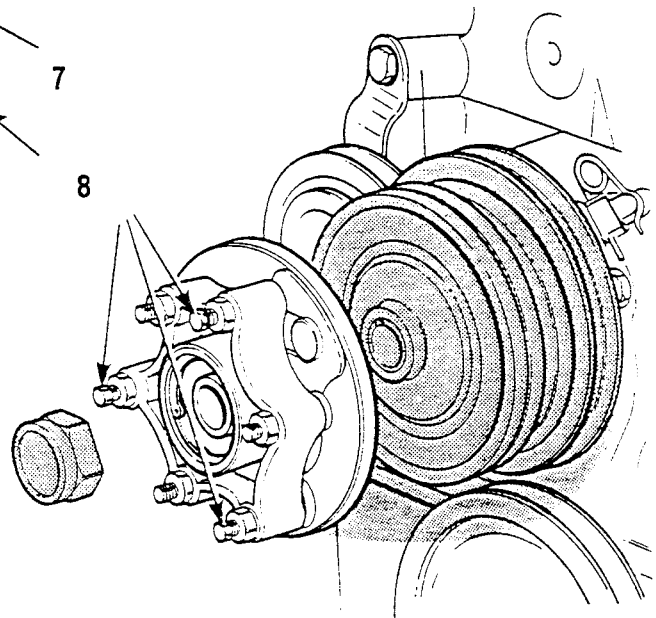


# ELEKTROMAGNETISCHE LÜFTERKUPPLUNG

NUMMER	BEZEICHNUNG	NEU	GEBRAUCHT
277 1	SCHLEIFKONTAKT	22.50	-
277 2	MUTTER	1.50	-
277 3	MUTTER	3.90	-
277 4	WELLE	-	27.90
277 5	LAGER	-	-
277 6	LAGER	-	-
277 7	LAGER	57.90	-
277 8	SCHRAUBE	8.90	-
277 9	NABE	103.50	85.00
277 10	SCHEIBE 1 RIEMEN	170.00	99.00
	SCHEIBE 2 RIEMEN	265.00	199.00



- a Schleifring
- b Keilriemen
- c Spule
- d Ventilator
- e Gehäuse
- f Luftspalt



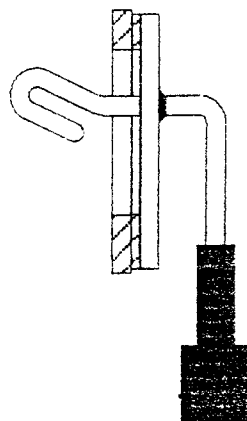
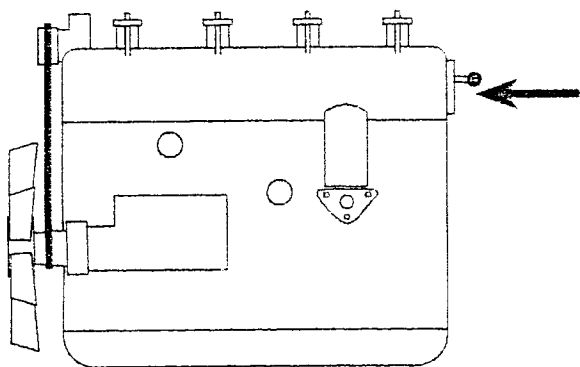
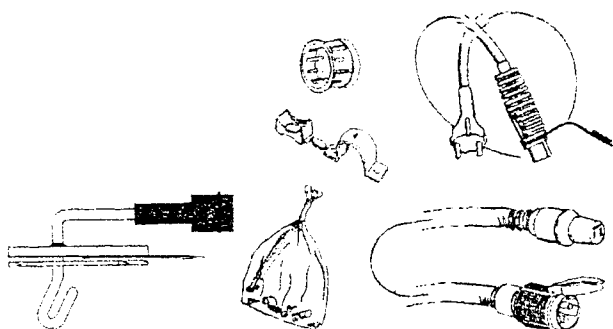
## MOTORVORWÄRMUNG

DURCH DAS NUTZEN DIESER 220 VOLT/550 WATT HEIZELEMENTS IM KÜHLWASSER-KREISLAUF WIRD BEI KALTER WITTERUNG DIE WARMLAUFPHASE DES MOTORS WESENTLICH VERKÜRZT. SCHADSTOFFAUSSTOSS UND VERSCHLEISS WERDEN DEUTLICH REDUZIERT. DIE INNENRAUMHEIZUNG GIBT SOFORT WÄRME AB. (ZUR ERHÖHUNG DES KOMFORTS KÖNNTE DIE MOTORVORWÄRMUNG ÜBER EINE ZEITSCHALTUHR GEREGLT WERDEN UND DER INNENRAUM MIT EINEM 230V WARMLUFTGEBLÄSE VORGEWÄRMT WERDEN.)

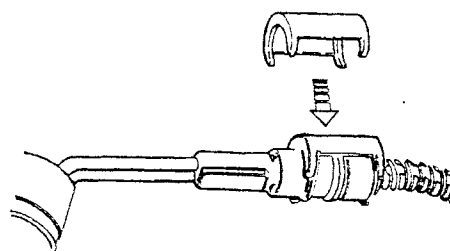
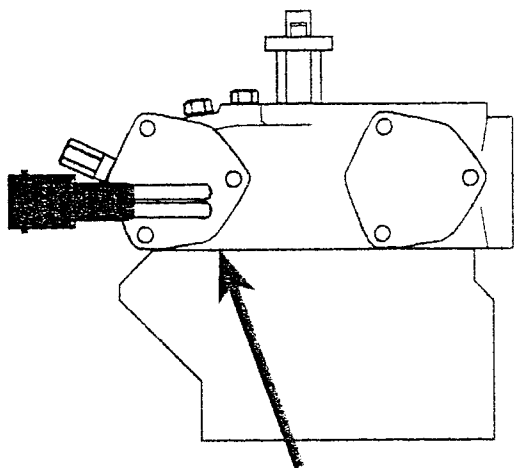
INHALT: HEIZELEMENT, 220V KABEL FÜR MOTORRAUM, 220V ANSCHLUSSKABEL, BEFESTIGUNGSMATERIAL, EINBAUANLEITUNG

PREIS NEU 196.90

LIEFERZEIT 2 BIS 3 WOCHEN



Anbringung des Heizelementes im linken der beiden hinteren Deckel des Zylinderkopfes





# LITERATUR

## KOPIEN

NUMMER	BEZEICHNUNG	PREIS	SPRACHE
LIT 01	ÜBERHOLUNG XD2 XD2S XD3	15.00	D
LIT 02	ÜBERHOLUNG XD3 XD3P XD3T XD3TE	17.00	D
LIT 03	WERKSTATTHANDBUCH DAF 400, MOTOR EN & ET	15.00	D
LIT 04	FORD: TECHNIKERSCHULUNG TURBODIESEL	15.00	D
LIT 05	FORD: TECHNIKERINFORMATION SAUG & TURBO	15.00	D
LIT 06	EINBAUANLEITUNG IN LAND ROVER	10.00	E
LIT 07	ET-KATALOG XD2P XD2S XD3P XD3TP XD3TE	55.00	D F E
LIT 08	FORD DIESEL ENGINE 2.1, 2.3 & 2.5	45.00	E
LIT 09	AUSWECHSELN DER LAUFBUCHSEN INDENOR XD88	18.00	D
LIT 10	ÜBERHOLUNG XD88 XDP88 XD90 XDP90	16.00	N
LIT 11	ERSATZTEILKATALOG INDENOR XDP 4.90	54.00	D E F ES I
LIT 12	ERSATZTEILKATALOG INDENOR XDP 4.85	34.00	F
LIT 13	OPEL WERKSTATTHANDBUCH DIESELMOTOR INDENOR XDP 4.90	29.00	D

D - DEUTSCH, E - ENGLISCH, F - FRANZÖSISCH, ES - SPANISCH, I - ITALIENISCH,  
N - NIEDERLÄNDISCH