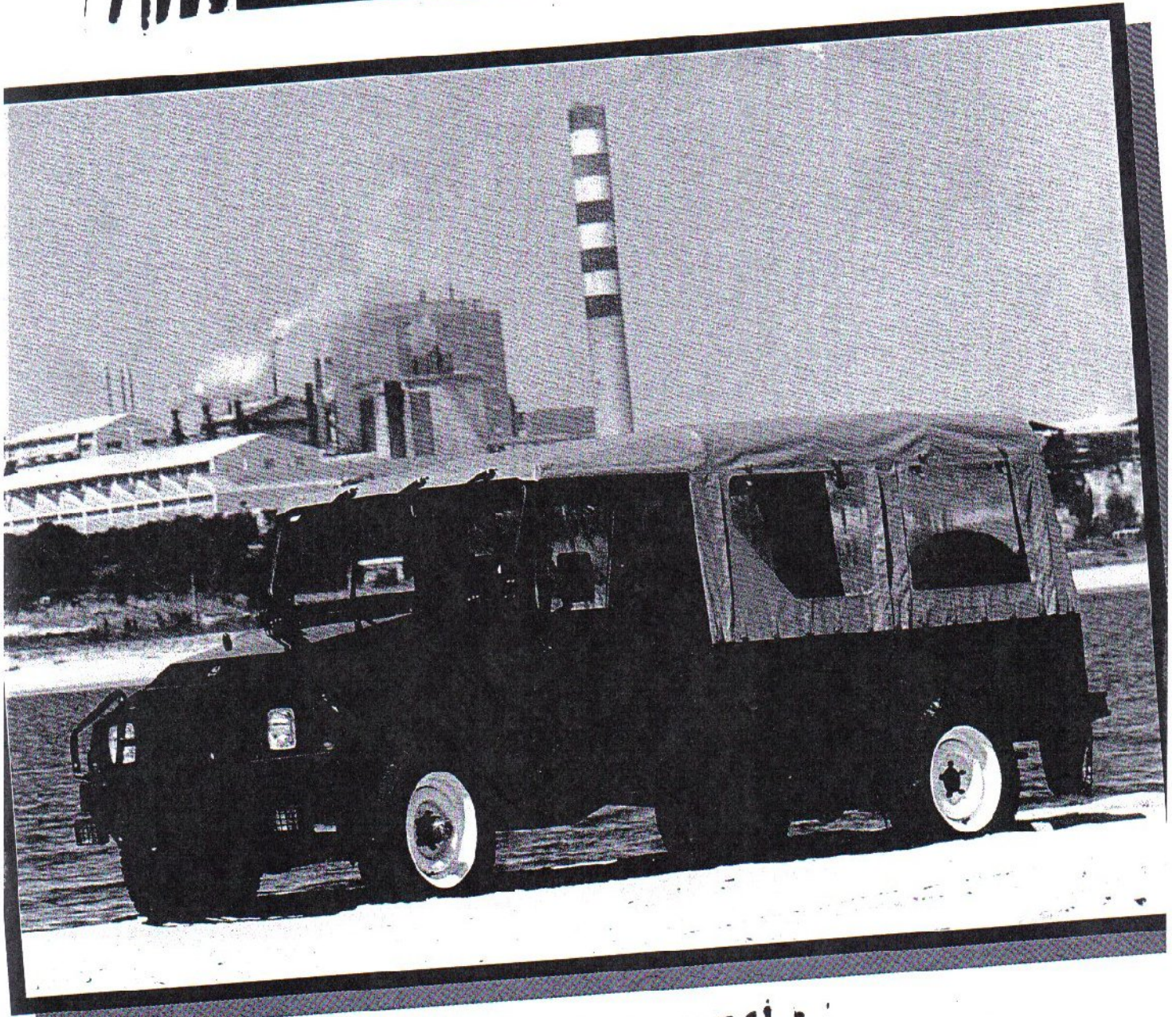


# ALTER 4X4



*Chassis Long*



# SPECIFICATIONS (Chassis Long)

TYPE	ALTER		Diesel	Diesel Turbo Intercooler
<b>CHASSIS-CARROSSERIE:</b> Chassis en tube rectangulaire de 120 x 60 mm en 4 mm d'épaisseur, renforcé par 3 traverses. Carrosserie en tôle de 2 mm d'épaisseur, entièrement soudée au chassis.				
DIMENSIONS	longueur hors tout	mm	4857	4857
	largeur hors tout	mm	1690	1690
	hauteur hors tout	mm	1955	1955
	surface de chargement longueur	mm	2218	2218
	surface de chargement largeur	mm	1500	1500
	surface de chargement hauteur	mm	1200	1200
	empattement	mm	3078	3078
	voie avant	mm	1366/1342	1366/1342
	voie arrière	mm	1366/1342	1366/1342
	garde au sol	mm	230	230
	garde au sol en charge	mm	200	200
	poids en ordre de marche	kg	1770	1770
	P.T.A.C.	kg	2720	2720
	angle d'attaque	°	48	48
PERFORMANCES	remorque	°	44	44
	angle latéral	°	40	40
	angle inférieur	°	28	28
	vitesse	km/h	120	140 sur circuit
MOTEUR	diamètre de braquage (H.T.)	m	13	13
	aptitude en côte maximale	°	45	45
	poids remorquable freiné	kg	2400	2400
	poids remorquable non freiné	kg	750	750
	profondeur d'eau franchissable	mm	500	500
	poids total roulant autorisé	kg	5120	5120
	type		4 cylindres en ligne, refroidi par eau	
SYSTEME ELECTR.	alésage x course	mm	ATMOSPHERIQUE	TURBO DIESEL
	cylindrée	cm3	94 x 90	94 x 90
	taux de compression		2498	2498
	puissance maximale ch DIN (ch. CEE)		23/1	21/1
	puissance maximale Kw DIN (Kw CEE)		76 (66.7) à 4500 Tr. min	110 (102) à 4150 Tr. min.
ALIMENTATION	couple maximal mkg DIN (mkg CEE)		57 (49.8) à 4500 Tr. min.	81 (74.7) à 4150 Tr. min.
			15.1 (14.2) à 2500 Tr. min.	24.4 (21.6) à 2000 Tr. min.
TRANSMISSION	batterie	V/Ah	12/63	12/63
	alternateur	W	750	1000
PONTES:	capacité du réservoir	l	INJECTION	INJECTION
			60 environ	60 environ
SUSPENSION AV et AR	embrayage		type monodisque à sec	
	boîte de vitesse	1	0,2589	0,2589
	rapports	2	0,4580	0,4580
		3	0,6922	0,6922
		4	1,0000	1,0000
		5	1,1833	1,1833
	crabotage (transfert)	marche AR	0,2788	0,2788
normal		1,0357	1,0357	
DIRECTION	reduit	0,4792	0,4792	
	capacité AV	kg	1180	1180
FREINS	capacité AR	kg	1750	1750
	avant		disque ventilé	disque ventilé
PNEUMATIQUES	arrière		tambours	tambours
			205 R16	205 R16

## DIESEL

### Equipements en série:

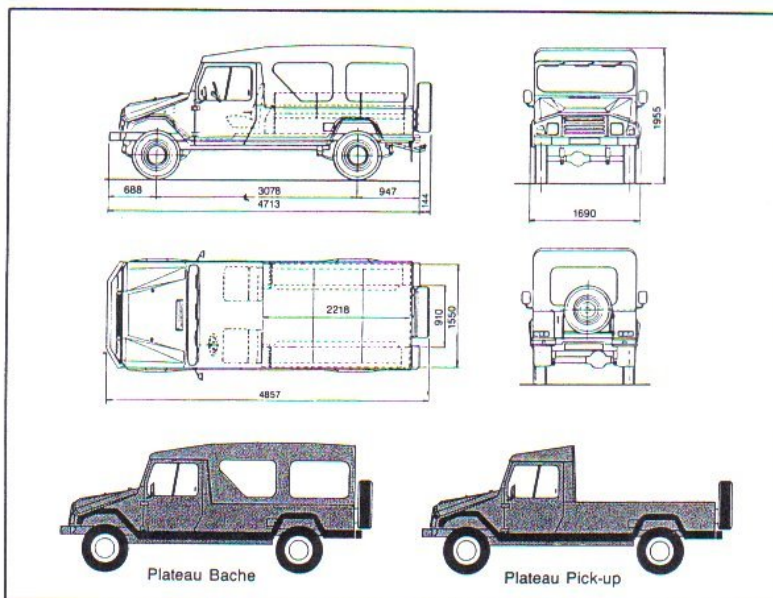
Plafonnier  
Allume-cigare  
Montre  
Boîte à gants verrouillable  
Emplacement de radio  
Chauffage  
Essuie glace triple 2 vitesses  
Lave glaces électrique  
Warning  
Pneus 205 R 16  
Boule de remorquage  
Spoiler avant  
Phares anti-brouillard  
Freins à disques sur essieu avant  
Moyeux débrayables  
Feux de recul  
Traitement antirouille  
Direction assistée

### Equipements en option:

Pneus et jantes luxe.  
Crochet agraire.

### VERSIONS:

Plateau Bache  
Plateau Pick up



## DIESEL TURBO INTERCOOLER

### Equipements en série:

Plafonnier  
Allume-cigare  
Montre  
Boîte à gants verrouillable  
Emplacement de radio  
Chauffage  
Essuie glace triple 2 vitesses  
Lave glaces électrique  
Warning  
Pneus 205 R 16  
Boule de remorquage  
Spoiler avant  
Phares anti-brouillard  
Freins à disques sur essieu avant  
Moyeux débrayables  
Feux de recul  
Traitement antirouille  
Direction assistée  
Amortisseurs doubles

### Equipements en option:

Pneus et jantes luxe.  
Crochet agraire.

### VERSIONS:

Plateau Bache  
Plateau Pick up

Les descriptions et caractéristiques des modèles sont fournies seulement comme indication et peuvent être modifiées sans avis préalable.

Importateur: UMM - France

16, Avenue de la Grande-Armée — 75017 PARIS

Tel. 43803638 — Telex 643033-F — Fax 42276200